

Отводы-охладители из нержавеющей стали

Предназначены для снижения температуры жидкой рабочей среды и обеспечения корректной работы измерительных приборов

Рабочее давление, МПа
40

Максимальная рабочая температура на входе охладителя, °С

260 (для ОС70-ОХ50)

280 (для ОС100-ОХ28)

350 (для ОС100-ОХ50)

300 (для ОС200-ОХ50)

Резьба присоединения

M20x1,5 или G½

Исполнение (резьба)

Наружная / внутренняя

Марка стали

Нержавеющая сталь 12Х18Н10Т

Вес, кг

0,38 (для ОС70-ОХ50)

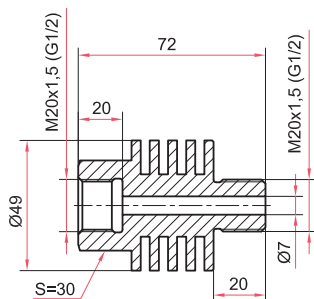
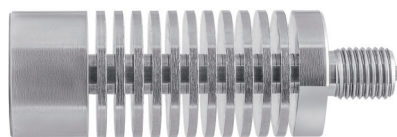
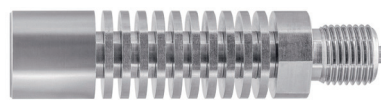
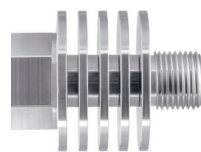
0,35 (для ОС100-ОХ28)

0,89 (для ОС100-ОХ50)

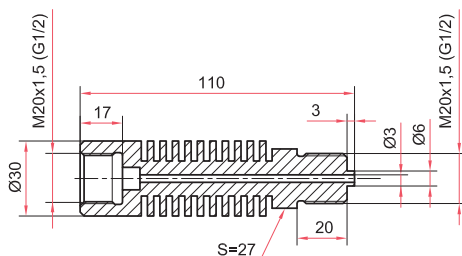
0,51 (для ОС200-ОХ50)

Техническая документация

ТУ 4218-001-4719015564-2015



ОС70-ОХ50



ОС100-ОХ28

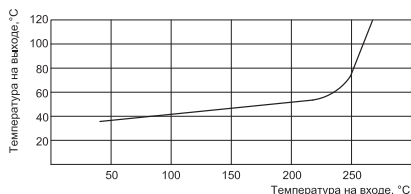


График для отвода-охладителя ОС70-ОХ50

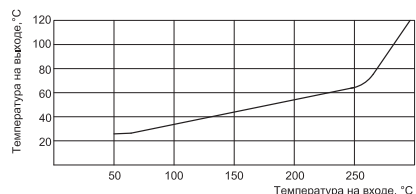
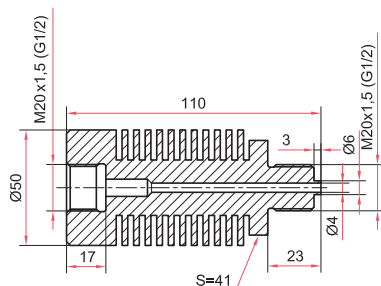
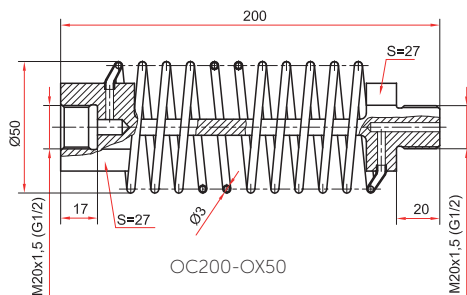


График для отвода-охладителя ОС100-ОХ28



ОС100-ОХ50



ОС200-ОХ50

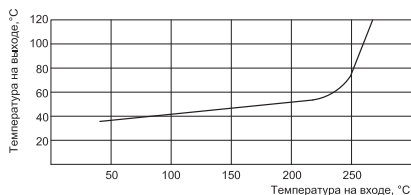


График для отвода-охладителя ОС100-ОХ50

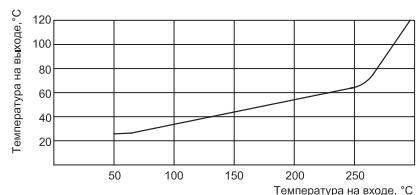


График для отвода-охладителя ОС200-ОХ50