

## Удобный в использовании крепеж для кабельных каналов и кабельных хомутов



Крепление кабельных каналов

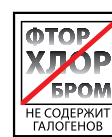


Крепление связок кабелей

### СТРОИТЕЛЬНЫЕ МАТЕРИАЛЫ

- Бетон
- Полнотелые блоки из керамзитобетона
- Полнотелый силикатный кирпич
- Строительный камень плотной структуры
- Полнотелый кирпич

### ХАРАКТЕРИСТИКИ



### ПРЕИМУЩЕСТВА

- Вставной дюбель ClipFix plus SD объединяет в себе функции дюбеля и шурупа. Это экономит материалы и облегчает крепление кабельных каналов в труднодоступных местах, не требуя дополнительного инструмента.
- Простая фиксация сокращает время монтажа.
- Удлиненный стержень вставного дюбеля FS plus SD 40 обеспечивает монтаж при наличии несущего слоя штукатурки и крепление изделий большой толщины.
- Долговечный нейлоновый материал является огнестойким, не содержит галогенов и кремнийорганических соединений.
- Дюбель можно использовать для монтажа круглый год, даже при отрицательной температуре. Это гарантирует высокий уровень надежности монтажа.

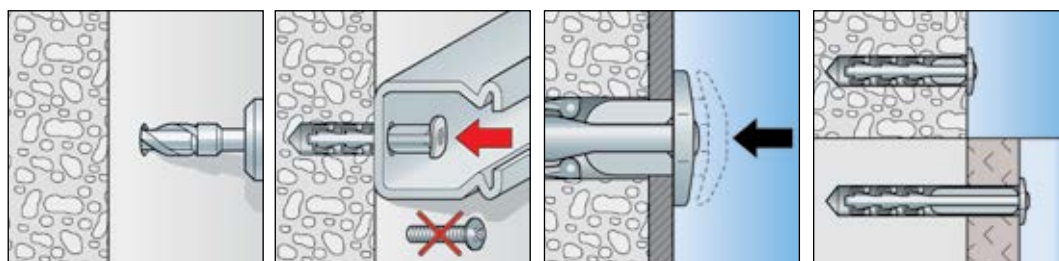
### ПРИМЕНЕНИЕ

#### Для крепления:

- Кабельных каналов
- Прижимных скоб
- Монтажных элементов связок кабелей
- Плоских строительных элементов

### ФУНКЦИОНИРОВАНИЕ

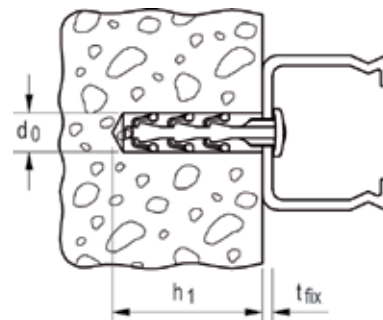
- Для крепления вставьте вручную дюбель ClipFix plus SD в просверленное отверстие. Никаких дополнительных шурупов не требуется.
- Усилие зажима распорных фиксаторов позволяет дюбель-хомуту удерживаться в просверленном отверстии.
- Рекомендуемые нагрузки (коэффициент запаса прочности 4): Дюбель ClipFix SD – 11 кг
- Термостойкость после установки – от -20°C до +80°C.



## ТЕХНИЧЕСКИЕ ДАННЫЕ



Крепление клипсы fischer ClipFix plus  
вставным дюбелем **SF plus SD**



| Тип           | Артикул | Диаметр сверления отверстия $d_0$ [мм] | Мин. глубина сверления отверстия $h_1$ [мм] | Полезная длина $t_{fix}$ [мм] | Кол-во в упаковке [шт] |  |  |  |
|---------------|---------|--|---|-------------------------------|------------------------|--|--|--|
| SF plus SD 30 | 058178  | 6                                      | 35  | 4                             | 200                    |  |  |  |
| SF plus SD 40 | 058179  | 6                                      | 35  | 15                            | 100                    |  |  |  |