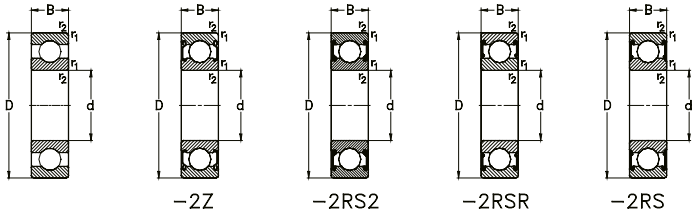


Размеры сопряженных деталей и галтелей указаны на стр. 236

Габаритные размеры (мм)	Обозначение подшипника	Номинальная нагрузка (кН)			Тепловая номинальная частота вращения (об/мин)	Предельная номинальная частота вращения (об/мин)	Вес (кг)
		$C_r$ дин.	$C_{or}$ стат.	$C_u$	$n_{tr}$	$n_o$	
85	180 41 3 <b>6317-Z</b>	133	97	3,8	--	3400	4,24
	180 41 3 <b>6317-2Z</b>	133	97	3,8	--	3400	4,24
	210 52 4 <b>6417</b>	175	138	5,1	5300	4500	9,52
90	115 13 1 <b>61818</b>	19,6	20,5	0,9	4600	7000	0,28
	125 18 1,1 <b>61918</b>	36,5	34,2	1,5	5200	6700	0,59
	140 16 1 <b>16018</b>	33,6	33,3	1,4	4500	6300	0,859
	140 24 1,5 <b>6018</b>	58	50	2,1	5600	6300	1,18
	140 24 1,5 <b>6018-RSR</b>	58	50	2,1	--	3000	1,18
	140 24 1,5 <b>6018-2RSR</b>	58	50	2,1	--	3000	1,18
	140 24 1,5 <b>6018-Z</b>	58	50	2,1	--	4500	1,18
	140 24 1,5 <b>6018-2Z</b>	58	50	2,1	--	4500	1,18
	160 30 2 <b>6218</b>	96	72	2,9	5100	5300	2,2
	160 30 2 <b>6218-RSR</b>	96	72	2,9	--	2500	2,2
	160 30 2 <b>6218-2RSR</b>	96	72	2,9	--	2500	2,2
	160 30 2 <b>6218-Z</b>	96	72	2,9	--	3800	2,2
160 30 2 <b>6218-2Z</b>	96	72	2,9	--	3800	2,2	
190 43 3 <b>6318</b>	143	107	4,1	5100	4800	4,9	
190 43 3 <b>6318-RSR</b>	143	107	4,1	--	2200	4,9	
190 43 3 <b>6318-2RSR</b>	143	107	4,1	--	2200	4,9	
190 43 3 <b>6318-Z</b>	143	107	4,1	--	3400	4,9	
190 43 3 <b>6318-2Z</b>	143	107	4,1	--	3400	4,9	
225 54 4 <b>6418</b>	193	158	5,7	4900	4300	11,6	

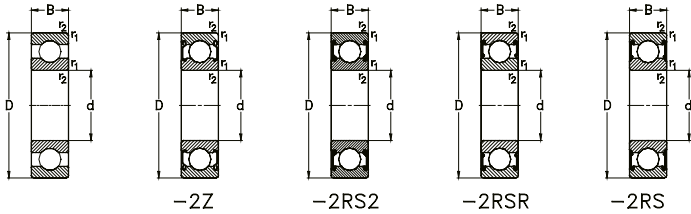
Габаритные размеры (мм)	Обозначение подшипника	Номинальная нагрузка (кН)			Тепловая номинальная частота вращения (об/мин)	Предельная номинальная частота вращения (об/мин)	Вес (кг)
		$C_r$ дин.	$C_{or}$ стат.	$C_u$	$n_{tr}$	$n_o$	
95	120 13 1 <b>61819</b>	19,8	21,3	0,9	4400	6700	0,3
	130 18 1,1 <b>61919</b>	36,3	34,5	1,5	4900	6300	0,61
	145 16 1 <b>16019</b>	42,7	41,9	1,7	4200	6000	0,905
	145 24 1,5 <b>6019</b>	60	54	2,2	5300	6000	1,21
	145 24 1,5 <b>6019-RSR</b>	60	54	2,2	--	2900	1,21
	145 24 1,5 <b>6019-2RSR</b>	60	54	2,2	--	2900	1,21
	145 24 1,5 <b>6019-Z</b>	60	54	2,2	--	4300	1,21
	145 24 1,5 <b>6019-2Z</b>	60	54	2,2	--	4300	1,21
	170 32 2,1 <b>6219</b>	109	82	3,2	5000	5000	2,67
	170 32 2,1 <b>6219-RSR</b>	109	82	3,2	--	2400	2,67
	170 32 2,1 <b>6219-2RSR</b>	109	82	3,2	--	2400	2,67
	170 32 2,1 <b>6219-Z</b>	109	82	3,2	--	3600	2,67
170 32 2,1 <b>6219-2Z</b>	109	82	3,2	--	3600	2,67	
200 45 3 <b>6319</b>	153	119	4,4	4900	4500	5,65	
200 45 3 <b>6319-RSR</b>	153	119	4,4	--	2200	5,65	
200 45 3 <b>6319-2RSR</b>	153	119	4,4	--	2200	5,65	
200 45 3 <b>6319-Z</b>	153	119	4,4	--	3200	5,65	
200 45 3 <b>6319-2Z</b>	153	119	4,4	--	3200	5,65	
100	125 13 1 <b>61820</b>	20,1	22	0,9	4100	6300	0,31
	140 20 1,1 <b>61920</b>	37,2	36,6	1,5	4900	6000	0,83
	150 16 1 <b>16020</b>	43,9	44,3	1,8	4000	5600	0,929
150 24 1,5 <b>6020</b>	60	54	2,2	5100	5600	1,26	



Размеры сопряженных деталей и галтелей указаны на стр. 236

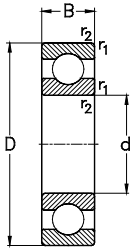
Габаритные размеры (мм)	Обозначение подшипника	Номинальная нагрузка (кН)			Тепловая номинальная частота вращения (об/мин)	Предельная номинальная частота вращения (об/мин)	Вес (кг)	
		$C_r$ дин.	$C_{or}$ стат.	$C_u$	$n_{tr}$	$n_o$		
100	150 24 1,5 <b>6020-RSR</b>	60	54	2,2	--	2700	1,26	
	150 24 1,5 <b>6020-2RSR</b>	60	54	2,2	--	2700	1,26	
	150 24 1,5 <b>6020-Z</b>	60	54	2,2	--	4000	1,26	
	150 24 1,5 <b>6020-2Z</b>	60	54	2,2	--	4000	1,26	
	180 34 2,1 <b>6220</b>	122	93	3,6	4800	4800	3,22	
	180 34 2,1 <b>6220-RSR</b>	122	93	3,6	--	2200	3,22	
	180 34 2,1 <b>6220-2RSR</b>	122	93	3,6	--	2200	3,22	
	180 34 2,1 <b>6220-Z</b>	122	93	3,6	--	3400	3,22	
	180 34 2,1 <b>6220-2Z</b>	122	93	3,6	--	3400	3,22	
	215 47 3 <b>6320</b>	173	140	5,1	4600	4300	7,56	
	105	130 13 1 <b>61821</b>	17	19,7	0,8	3900	6300	0,32
		145 20 1,1 <b>61921</b>	43,5	42,3	1,7	4600	5600	0,87
160 18 1 <b>16021</b>		52	51	2	4000	5300	1,22	
160 26 2 <b>6021</b>		72	66	2,6	5000	5300	1,58	
160 26 2 <b>6021-RSR</b>		72	66	2,6	--	2500	1,58	
160 26 2 <b>6021-2RSR</b>		72	66	2,6	--	2500	1,58	
160 26 2 <b>6021-Z</b>		72	66	2,6	--	3800	1,58	
160 26 2 <b>6021-2Z</b>		72	66	2,6	--	3800	1,58	
190 36 2,1 <b>6221</b>		133	105	3,9	4700	4500	3,86	
190 36 2,1 <b>6221-RSR</b>		133	105	3,9	--	2100	3,86	
190 36 2,1 <b>6221-2RSR</b>		133	105	3,9	--	2100	3,86	
190 36 2,1 <b>6221-Z</b>		133	105	3,9	--	3200	3,86	

Габаритные размеры (мм)	Обозначение подшипника	Номинальная нагрузка (кН)			Тепловая номинальная частота вращения (об/мин)	Предельная номинальная частота вращения (об/мин)	Вес (кг)
		$C_r$ дин.	$C_{or}$ стат.	$C_u$	$n_{tr}$	$n_o$	
105	190 36 2,1 <b>6221-2Z</b>	133	105	3,9	--	3200	3,86
	225 49 3 <b>6321</b>	184	153	5,4	4500	4000	8,63
110	140 16 1 <b>61822</b>	28,1	30,7	1,2	4100	5600	0,6
	150 20 1,1 <b>61922</b>	39,2	40,5	1,6	4400	5600	0,9
	170 19 1 <b>16022</b>	57	57	2,2	3900	5000	1,49
	170 28 2 <b>6022</b>	82	73	2,8	4800	5000	1,97
	170 28 2 <b>6022-RSR</b>	82	73	2,8	--	2400	1,97
	170 28 2 <b>6022-2RSR</b>	82	73	2,8	--	2400	1,97
	170 28 2 <b>6022-Z</b>	82	73	2,8	--	3600	1,97
	170 28 2 <b>6022-2Z</b>	82	73	2,8	--	3600	1,97
	200 38 2,1 <b>6222</b>	144	117	4,3	4500	4300	4,57
	200 38 2,1 <b>6222-2RSR</b>	144	117	4,3	--	2000	4,57
	200 38 2,1 <b>6222-Z</b>	144	117	4,3	--	3000	4,57
	240 50 3 <b>6322</b>	195	168	5,8	4100	3800	10,3
120	150 16 1 <b>61824</b>	29	32,9	1,3	3800	5300	0,65
	165 22 1,1 <b>61924</b>	48,6	50,5	1,9	4200	5000	1,2
	180 19 1 <b>16024</b>	59	60	2,2	3600	4800	1,6
	180 28 2 <b>6024</b>	88	80	3	4500	4800	2,11
	180 28 2 <b>6024-2RSR</b>	88	80	3	--	2300	2,11
	180 28 2 <b>6024-Z</b>	88	80	3	--	3400	2,11
	215 40 2,1 <b>6224</b>	155	131	4,6	4300	4000	5,6
	215 40 2,1 <b>6224-2RSR</b>	155	131	4,6	--	1900	5,6



Размеры сопряженных деталей и галтелей указаны на стр. 236

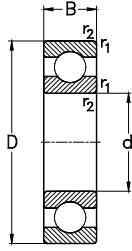
Габаритные размеры (мм)			Обозначение подшипника	Номинальная нагрузка (кН)			Тепловая номинальная частота вращения (об/мин)		Предельная номинальная частота вращения (об/мин)		Вес (кг)
d	D	B		C <sub>r</sub> дин.	C <sub>or</sub> стат.	C <sub>u</sub>	n <sub>tr</sub>	n <sub>o</sub>			
120	215	40	r <sub>1</sub> , r <sub>2</sub> мин 2,1	<b>6224-2Z</b>	155	131	4,6	--	3400	5,6	
	260	55	3	<b>6324</b>	217	196	6,5	3800	3400	12,8	



Размеры сопряженных деталей и галтелей указаны на стр. 236

Габаритные размеры (мм)			Обозначение подшипника	Номинальная нагрузка (кН)			Тепловая номинальная частота вращения (об/мин)		Предельная номинальная частота вращения (об/мин)		Вес (кг)
d	D	B		C <sub>r</sub> дин.	C <sub>or</sub> стат.	C <sub>u</sub>	n <sub>tr</sub>	n <sub>o</sub>			
130	165	18	1,1	<b>61826</b>	37,9	42,9	1,6	3600	4800	0,93	
	180	24	1,5	<b>61926</b>	65	67	2,5	4000	4500	1,6	
	200	22	1,1	<b>16026</b>	79	81,9	2,9	3400	4300	2,42	
	200	33	2	<b>6026</b>	106	101	3,6	4400	4300	3,27	
	230	40	3	<b>6226</b>	167	146	5,0	3900	3600	6,22	
	280	58	4	<b>6326-M</b>	230	215	6,8	3500	4500	18,2	
140	175	18	1,1	<b>61828</b>	39,3	46	1,7	3300	4500	0,99	
	190	24	1,5	<b>61928</b>	67	71	2,5	3700	5600	1,7	
	210	22	1,1	<b>16028</b>	80	87	3,0	3200	4000	2,53	
	210	33	2	<b>6028</b>	110	109	3,7	4100	4000	3,53	
	250	42	3	<b>6228</b>	177	165	5,4	3600	3400	8,04	
	300	62	4	<b>6328-M</b>	253	246	7,6	3200	4300	22	
150	190	20	1,1	<b>61830</b>	49,1	57	2	3200	4300	1,4	
	210	28	2	<b>61930-MA</b>	89	93	3,1	3600	5300	3,05	
	225	24	1,1	<b>16030</b>	92	99	3,3	3100	3800	3,12	
	225	35	2,1	<b>6030</b>	121	118	3,9	3900	3800	4,32	
	270	45	3	<b>6230-M</b>	189	183	5,7	3300	3200	10,3	
	320	65	4	<b>6330-M</b>	274	285	8,4	3000	4000	26,6	
160	200	20	1,1	<b>61832</b>	49,6	59	2	3000	4000	1,45	
	220	28	2	<b>61932-MA</b>	92	99	3,3	3400	5000	3,25	
	240	25	1,5	<b>16032</b>	94	104	3,4	3000	3600	3,77	
	240	38	2,1	<b>6032-M</b>	133	136	4,4	3800	3600	6,26	

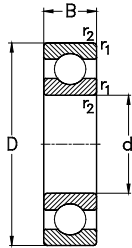
Габаритные размеры (мм)			Обозначение подшипника	Номинальная нагрузка (кН)			Тепловая номинальная частота вращения (об/мин)		Предельная номинальная частота вращения (об/мин)		Вес (кг)
d	D	B		C <sub>r</sub> дин.	C <sub>or</sub> стат.	C <sub>u</sub>	n <sub>tr</sub>	n <sub>o</sub>			
160	290	48	3	<b>6232-M</b>	199	203	6,2	3100	3000	14,3	
	340	68	4	<b>6332-M</b>	300	323	9,3	2800	3800	29,3	
170	215	22	1,1	<b>61834</b>	62	73	2,4	3000	3600	1,9	
	230	28	2	<b>61934-MA</b>	94	104	3,4	3200	4800	3,4	
	260	28	1,5	<b>16034</b>	109	123	3,8	2900	3200	5,13	
	260	42	2,1	<b>6034-M</b>	168	172	5,3	3600	4300	7,1	
	310	52	4	<b>6234-M</b>	211	188	7,2	3000	3800	17,5	
	360	72	4	<b>6334-M</b>	327	365	10,2	2600	3400	35,1	
180	225	22	1,1	<b>61836</b>	62	76	2,4	2800	3400	2	
	250	33	2	<b>61936-MA</b>	119	128	4	3200	4300	5,05	
	280	31	2	<b>16036</b>	131	146	4,4	2800	4000	6,66	
	280	46	2,1	<b>6036-M</b>	189	198	5,9	3300	4000	11	
	320	52	4	<b>6236-M</b>	226	244	7,0	2800	3600	18,2	
	380	75	4	<b>6336-M</b>	347	399	10,8	2400	3200	43,3	
190	240	24	1,5	<b>61838-MA</b>	75	92	2,8	2700	3200	2,6	
	260	33	2	<b>61938-MA</b>	113	126	3,8	3000	4300	5,25	
	290	31	2	<b>16038-M</b>	149	168	4,9	2700	3000	8	
	290	46	2,1	<b>6038-M</b>	197	215	6,3	3100	3800	10,6	
	340	55	4	<b>6238-M</b>	255	282	7,9	2600	3400	21,8	
	400	78	5	<b>6338-M</b>	355	416	11,0	2300	3000	50	
200	250	24	1,5	<b>61840-MA</b>	82	101	3,1	2600	3200	2,7	
	280	38	2,1	<b>61940-MA</b>	149	168	4,9	2900	3800	7,4	



Размеры сопряженных деталей и галтелей указаны на стр. 236

Габаритные размеры (мм)			Обозначение подшипника	Номинальная нагрузка (кН)			Тепловая номинальная частота вращения (об/мин)	Предельная номинальная частота вращения (об/мин)	Вес (кг)	
d	D	B		C <sub>r</sub> дин.	C <sub>or</sub> стат.	C <sub>0</sub>				n <sub>cr</sub>
200	310	34	2	16040-M	161	180	5,1	2600	2800	9,1
	310	51	2,1	6040-M	218	243	6,9	3000	3600	13,7
	360	58	4	6240-M	269	312	8,5	2400	3200	26,2
	420	80	5	6340-M	383	463	11,9	2200	3100	56,6
220	270	24	1,5	61844	85	109	3,2	2300	2800	3
	300	38	2,1	61944-MA	152	178	5	2600	3600	8
	340	37	2,1	16044-M	174	204	5,5	2300	2400	12
	340	56	3	6044-M	247	291	7,9	2700	3200	18
	400	65	4	6244-M	296	355	9,2	2200	3000	36,9
	460	88	5	6344-M	411	518	12,8	2000	2600	74,5
240	300	28	2	61848-MA	108	139	3,8	2300	2600	4,5
	320	38	2,1	61948-MA	159	195	5,3	2400	3200	8,6
	360	37	2,1	16048-M	202	255	6,7	2100	3000	14,3
	360	56	3	6048-M	256	317	8,3	2500	3000	19,9
	440	72	4	6248-M	360	471	11,6	2000	2600	50,2
	500	95	5	6348-M	440	592	14,0	1800	2400	96
260	320	28	2	61852-MA	102	146	3,4	2100	2400	4,8
	360	46	2,1	61952-MA	197	264	5,9	2200	3000	14,5
	400	44	3	16052-MA	236	309	7,7	2000	2800	21,2
	400	65	4	6052-M	291	376	9,4	2300	2800	31,1
	480	80	5	6252-M	408	563	13,3	1800	2400	66,6
	540	102	6	6352-M	503	711	16,2	1600	2100	119

Габаритные размеры (мм)			Обозначение подшипника	Номинальная нагрузка (кН)			Тепловая номинальная частота вращения (об/мин)	Предельная номинальная частота вращения (об/мин)	Вес (кг)		
d	D	B		C <sub>r</sub> дин.	C <sub>or</sub> стат.	C <sub>0</sub>				n <sub>cr</sub>	n <sub>0</sub>
280	350	33	2	61856-MA	147	191	4,9	2000	2200	7,4	
	380	46	2,1	61956-MA	217	285	7,1	2000	2800	15,5	
	420	44	3	16056-MA	242	329	8,0	1800	2600	23,1	
	420	65	4	6056-M	302	408	9,9	2100	2600	33	
	500	80	5	6256-M	424	599	13,8	1700	2200	70,5	
	580	108	6	6356-M	568	841	18,4	1500	1900	146	
300	380	38	2,1	61860-MA	147	191	4,9	1900	2600	10,5	
	420	56	3	61960-MA	268	371	8,9	1900	2400	24,5	
	460	50	4	16060-MA	284	405	9,4	1700	2400	32,7	
	460	74	4	6060-M	375	521	12,2	1900	2400	43,2	
	320	400	38	2,1	61864-MA	180	243	5,8	1700	2400	11
	440	56	3	61964-MA	276	395	9,2	1800	2400	25,5	
340	480	50	4	16064-MA	281	406	9,2	1600	2200	34,4	
	480	74	4	6064-M	370	542	12,3	1800	2200	49,4	
	420	38	2,1	61868-MA	179	253	5,9	1600	2400	11,5	
	460	56	3	61968-MA	283	418	9,5	1600	2200	26,5	
	520	57	4	16068-MA	340	516	11,3	1500	2000	47,3	
	520	82	5	6068-M	425	642	14,1	1700	2000	61,4	
360	440	38	2,1	61872-MA	161	234	5,3	1500	2200	12	
	480	56	3	61972-MA	300	455	10,1	1500	2000	28	
	540	57	4	16072-MA	352	552	11,8	1400	1900	49,5	
	540	82	5	6072-M	460	717	15,4	1600	1900	64,4	



Размеры сопряженных деталей и галтелей указаны на стр. 236

Габаритные размеры (мм)			Обозначение подшипника	Номинальная нагрузка (кН)			Тепловая номинальная частота вращения (об/мин)	Предельная номинальная частота вращения (об/мин)	Вес (кг)	
d	D	B		C <sub>r</sub> дин.	C <sub>or</sub> стат.	C <sub>0</sub>				n <sub>cr</sub>
380	480	46	2,1	61876-MA	244	366	8	1400	2000	20
	520	65	4	61976-MA	352	552	11,8	1500	1900	40
	560	57	4	16076-MA	376	618	13,0	1300	1800	50,5
	560	82	5	6076-M	458	726	15,2	1500	1800	67,6
400	500	46	2,1	61880-M	248	380	8,1	1300	1900	20,5
	540	65	4	61980-MA	345	560	11,7	1400	1800	41,5
	600	90	5	6080-M	493	810	16,5	1400	1700	87,2
	420	520	46	2,1	61884-MA	251	393	8,2	1300	1800
440	560	65	4	61984-MA	352	586	12	1300	1800	43
	620	90	5	6084-M	535	930	18,5	1300	1600	93
	540	46	2,1	61888-MA	255	406	8,3	1200	1800	22,5
	600	74	4	61988-MA	411	711	14,2	1200	1600	60,5
460	650	94	6	6088-M	551	967	18,8	1300	1500	105
	580	56	3	61892-MA	319	537	10,7	1200	1600	35
	620	74	4	61992-MA	407	709	13,9	1200	1600	62,5
	680	100	6	6092-M	528	946	18	1200	1500	121
	600	60	3	61896-M	329	561	11	1100	1600	36,5
	650	78	5	61996-MA	448	808	15,5	1100	1500	74
500	700	100	6	6096-M	521	951	17,8	1200	1400	126
	620	56	3	618/500-MA	313	544	10,5	1100	1500	37,5
	670	78	5	619/500-MA	460	848	15,9	1100	1400	77
	720	100	6	60/500-M	585	1116	20,5	1100	1300	135

Габаритные размеры (мм)			Обозначение подшипника	Номинальная нагрузка (кН)			Тепловая номинальная частота вращения (об/мин)	Предельная номинальная частота вращения (об/мин)	Вес (кг)		
d	D	B		C <sub>r</sub> дин.	C <sub>or</sub> стат.	C <sub>0</sub>				n <sub>cr</sub>	n <sub>0</sub>
530	650	56	3	618/530-MA	312	566	10,3	990	1400	39,5	
	710	82	5	619/530-MA	484	910	16,6	1010	1300	90,5	
	780	112	6	60/530-M	647	1266	22,5	1040	1200	186	
560	680	56	3	618/560-MA	337	613	11,2	920	1300	42	
	750	85	5	619/560-MA	490	942	16,7	950	1200	105	
	820	115	6	60/560-M	615	1263	21,8	980	1200	208	
	600	730	60	3	618/600-MA	352	673	11,9	860	1200	52
600	800	90	5	619/600-MA	583	1195	20,5	870	1100	125	
	870	118	6	60/600-M	725	1515	25,4	900	1100	236	
	630	920	128	7,5	60/630-M	817	1769	28,9	850	1000	285
	670	820	69	4	618/670-MA	446	910	15,2	770	1100	77,5
710	900	103	6	619/670-MA	669	1456	23,6	780	1000	185	
	980	136	7,5	60/670-M	908	2047	32,4	790	900	345	
	710	1030	140	7,5	60/710-M	962	2195	33,8	780	850	370
	750	920	78	5	618/750-MA	525	1151	18,1	680	900	110
1000	112	6	619/750-MA	758	1745	26,8	690	850	255		