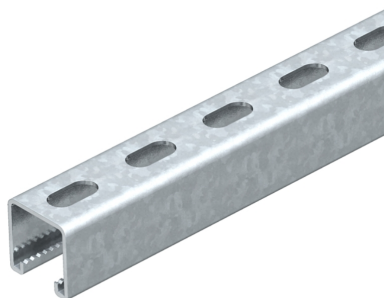
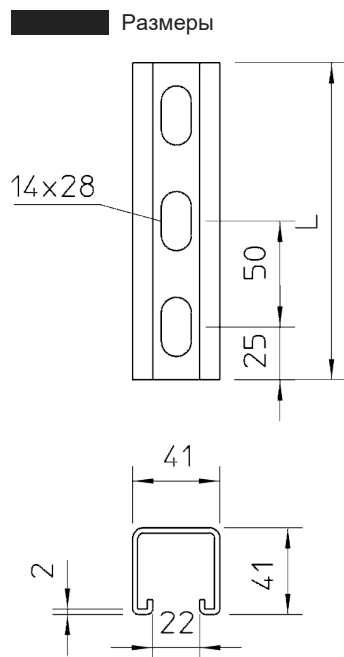


Монтажная рейка усиленная

Артикул: 1122978
Тип: MS 41 L 1M 2 V2A



К системе монтажных реек OBO относятся монтажные рейки, несущие несущие с шириной шлица от 7,5 до 22 мм. На монтажные и несущие рейки фиксируются и крепятся электрические компоненты, такие как линейные клеммы, защитные устройства и предохранители. С помощью профильных реек можно создавать небольшие и большие монтажные площади. Как для кабельных лотков, так и для простого настенного монтажа в этой программе продуктов вы найдете подходящую рейку. С помощью предлагаемых аксессуаров, таких как болты с прямоугольной и Т-образной головкой, скользящие гайки или скобы для крепления кабеля, всегда найдется верное решение.



Тип	Размер Ш x В, мм	Толщина материала, мм	Длина, мм	Упаковка, м	Вес, кг/100 м	Арт. №
MSL4141P1000FS	41x41	2	1000	1	201,100	1122970
MSL4141P3000FS	41x41	2	3000	3	201,100	1122972
MSL4141P6000FS	41x41	2	6000	6	201,100	1122974
MSL4141P1000FT	41x41	2	1000	1	214,700	1122962
MSL4141P3000FT	41x41	2	3000	3	214,700	1122964
MSL4141P6000FT	41x41	2	6000	6	214,700	1122966
MSL4141P1000A2	41x41	2	1000	1	201,100	1122978
MSL4141P3000A2	41x41	2	3000	3	201,100	1122980
MSL4141P6000A2	41x41	2	6000	6	201,100	1122982
MSL4141P1000A4	41x41	2	1000	1	201,100	1122988
MSL4141P3000A4	41x41	2	3000	3	201,100	1122990
MSL4141P6000A4	41x41	2	6000	6	201,100	1122992