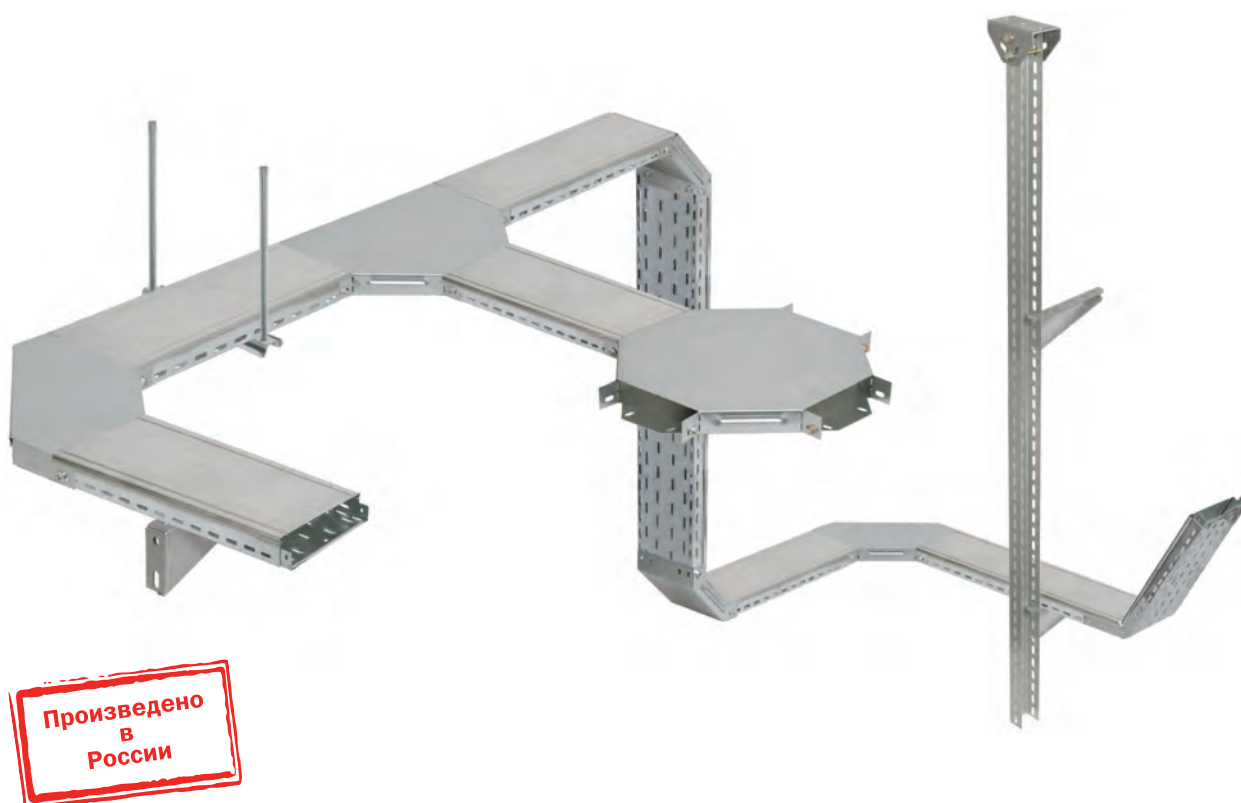


Металлические прокатные лотки и аксессуары

Перфорированные и неперфорированные кабельные лотки из оцинкованной стали предназначены для монтажа и защиты силовой и слаботочной проводки. Система кабельных прокатных лотков IEK® состоит из различных комбинаций металлических лотков, аксессуаров, настенных и потолочных подвесов, необходимых для прокладки кабеля во всех направлениях. Кабельные лотки изготавливаются из рулонной холоднокатаной стали, оцинкованной горячим способом в агрегатах непрерывного цинкования (ГОСТ 14918-80).



5

Преимущества

- Открытый способ прокладки кабельных трасс с помощью металлических лотков позволяет в дальнейшем легко обслуживать электрическую и слаботочную систему и развивать ее.
- Конструкция замка имеет трубчатую (круглую на поперечном срезе) форму, не имеющую острых кромок.
- Трубчатая форма замка значительно улучшает прочностные характеристики лотков.
- Ассортимент типоразмеров лотков и аксессуаров позволяет спроектировать кабельную трассу любой степени сложности.

Технические характеристики:

Материал и тип исполнения:
 исполнение 1 – оцинкованная сталь (под заказ изделия могут быть окрашены в любой цвет из палитры RAL)
 исполнение 2 – горячеоцинкованная сталь (HDZ)
 исполнение 3 – нержавеющая сталь (INOX)

Цвет
 белый

Гарантия на покрытие
 защита от сквозной коррозии до 10 лет при соблюдении условий эксплуатации

Огнестойкость
 R-180

Сейсмостойкость
 9 баллов

Область применения
 на улице и внутри производственных, торговых, офисных и жилых помещений

Особенности конструкции



Лотки соединяются с помощью разъемов «мама-папа» и прочно фиксируются комплектом соединительным КС М6×10. Стандартная длина лотков – 3 метра.



Развитая перфорация значительно снижает вес лотка, не изменяя его прочностные характеристики, и позволяет легко закреплять внутри лотка кабель при помощи нейлоновых стяжек.



Лоток имеет замок (кроме горячеоцинкованного лотка) круглой, травмобезопасной формы, который к тому же увеличивает механическую прочность лотка в сравнении с прямыми, беззамковыми лотками.



Замковые крышки защелкиваются на лоток и монтажные аксессуары простым нажатием без дополнительных фиксаторов. Замок на крышке позволяет ей надежно держаться при вертикальном монтаже кабельной трассы.

5



Совместно с лотком может использоваться перегородка, которая в случае монтажа в одном лотке проводки разного типа (информационной и силовой) служит для разделения лотка на два и более отдела для исключения наводок.



Для крепления лотка к стенам и потолку предлагается широкий ассортимент универсальных подвесов как сборной конструкции с винтовой и быстрой фиксацией, так и унитарных, конструкция которых состоит из одного элемента.



Полный ассортимент аксессуаров (вертикальные и горизонтальные повороты, Т-образные и Х-образные отводы) позволяет свободно изменять направление и уровень, делать ответвления и организовывать кабельную трассу любой сложности.



Для соединения профиля с кронштейном и скобой потолочной применяются болт и гайка со стопорным буртом.



Все лотки и аксессуары соединяются между собой при помощи унифицированного комплекта соединительного КС М6×10. Таким образом, для сборки трассы любой степени сложности необходимо всего три вида метизов. Благодаря квадратному подголовнику, фиксирующему болт из комплекта соединительного КС М6×10, для соединения лотков и аксессуаров нужен только один ключ М10.

Лотки перфорированные



Лотки неперфорированные



Предназначены для монтажа и защиты силовой и слаботочной проводки.

Ассортимент

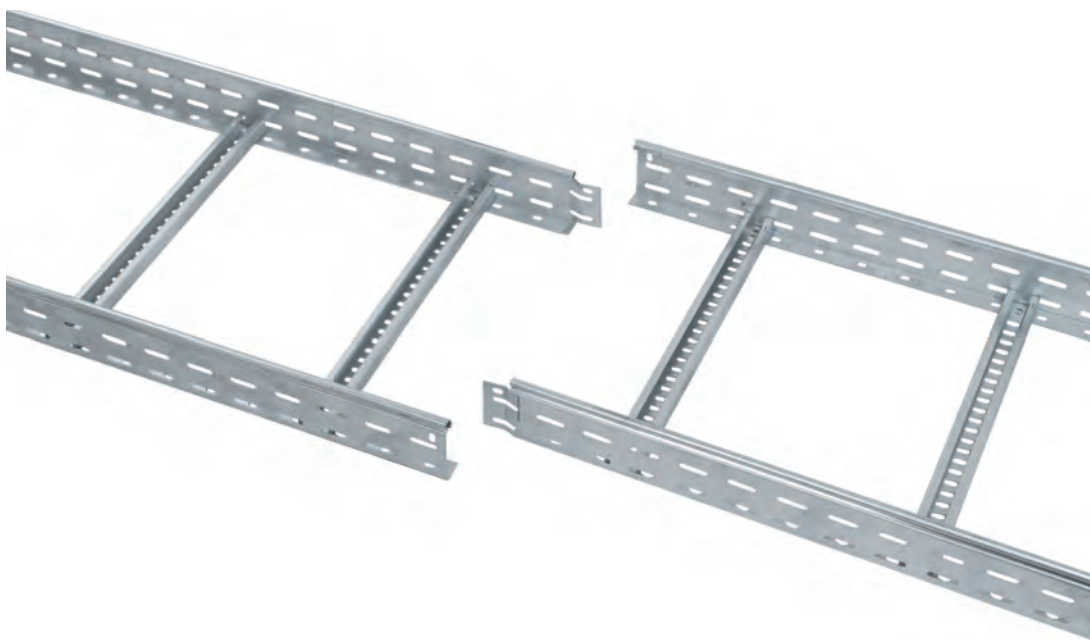
Наименование	Размеры, мм			Толщина металла, мм	Вес*, кг/м	Кол-во в упак., м	Артикул исполнения 1	Артикул исполнения 2
	длина	высота	ширина					
Лоток перфорированный 35×50×3000	3000	35	50	0,7	0,75	6	CLP10-035-050-070-3	
Лоток перфорированный 35×100×3000	3000	35	100	0,7	0,95	6	CLP10-035-100-070-3	
Лоток перфорированный 35×150×3000	3000	35	150	0,7	1,22	6	CLP10-035-150-070-3	
Лоток перфорированный 35×200×3000	3000	35	200	0,7	1,48	6	CLP10-035-200-070-3	
Лоток перфорированный 35×300×3000	3000	35	300	0,8	2,23	6	CLP10-035-300-080-3	
Лоток перфорированный 50×50×3000	3000	50	50	0,7	0,9	6	CLP10-050-050-3	CLP10-050-050-3-M-HDZ
Лоток перфорированный 50×100×3000	3000	50	100	0,7	1,17	6	CLP10-050-100-3	CLP10-050-100-3-M-HDZ
Лоток перфорированный 50×150×3000	3000	50	150	0,7	1,38	6	CLP10-050-150-3	CLP10-050-150-3-M-HDZ
Лоток перфорированный 50×200×3000	3000	50	200	0,7	1,6	6	CLP10-050-200-3	CLP10-050-200-3-M-HDZ
Лоток перфорированный 50×300×3000	3000	50	300	0,8	2,43	6	CLP10-050-300-3	CLP10-050-300-3-M-HDZ
Лоток перфорированный 50×400×3000	3000	50	400	1,0	3,95	6	CLP10-050-400-3	CLP10-050-400-3-M-HDZ
Лоток перфорированный 50×500×3000	3000	50	500	1,2	5,38	6	CLP10-050-500-3	CLP10-050-500-3-M-HDZ
Лоток перфорированный 80×80×3000	3000	80	80	0,7	1,33	6	CLP10-080-080-3	CLP10-080-080-3-M-HDZ
Лоток перфорированный 80×100×3000	3000	80	100	0,7	1,47	6	CLP10-080-100-3	CLP10-080-100-3-M-HDZ
Лоток перфорированный 80×150×3000	3000	80	150	0,7	1,65	6	CLP10-080-150-3	CLP10-080-150-3-M-HDZ
Лоток перфорированный 80×200×3000	3000	80	200	0,8	2,17	6	CLP10-080-200-3	CLP10-080-200-3-M-HDZ
Лоток перфорированный 80×300×3000	3000	80	300	0,8	2,77	6	CLP10-080-300-3	CLP10-080-300-3-M-HDZ
Лоток перфорированный 80×400×3000	3000	80	400	1,0	4,15	6	CLP10-080-400-3	CLP10-080-400-3-M-HDZ
Лоток перфорированный 80×500×3000	3000	80	500	1,2	5,87	6	CLP10-080-500-3	CLP10-080-500-3-M-HDZ
Лоток перфорированный 100×100×3000	3000	100	100	0,7	1,65	6	CLP10-100-100-3	CLP10-100-100-3-M-HDZ
Лоток перфорированный 100×150×3000	3000	100	150	0,8	2,18	6	CLP10-100-150-3	CLP10-100-150-3-M-HDZ
Лоток перфорированный 100×200×3000	3000	100	200	0,8	2,48	6	CLP10-100-200-3	CLP10-100-200-3-M-HDZ
Лоток перфорированный 100×300×3000	3000	100	300	1,0	3,7	6	CLP10-100-300-3	CLP10-100-300-3-M-HDZ
Лоток перфорированный 100×400×3000	3000	100	400	1,2	5,37	6	CLP10-100-400-3	CLP10-100-400-3-M-HDZ
Лоток перфорированный 100×500×3000	3000	100	500	1,2	6,3	6	CLP10-100-500-3	CLP10-100-500-3-M-HDZ
Лоток неперфорированный 35×50×3000	3000	35	50	0,7	0,83	6	CLN10-035-050-070-3	
Лоток неперфорированный 35×100×3000	3000	35	100	0,7	1,1	6	CLN10-035-100-070-3	
Лоток неперфорированный 35×150×3000	3000	35	150	0,7	1,37	6	CLN10-035-150-070-3	
Лоток неперфорированный 35×200×3000	3000	35	200	0,7	1,65	6	CLN10-035-200-070-3	
Лоток неперфорированный 35×300×3000	3000	35	300	0,8	2,47	6	CLN10-035-300-080-3	
Лоток неперфорированный 50×50×3000	3000	50	50	0,7	1,03	6	CLN10-050-050-3	CLN10-050-050-3-M-HDZ
Лоток неперфорированный 50×100×3000	3000	50	100	0,7	1,27	6	CLN10-050-100-3	CLN10-050-100-3-M-HDZ
Лоток неперфорированный 50×150×3000	3000	50	150	0,7	1,5	6	CLN10-050-150-3	CLN10-050-150-3-M-HDZ
Лоток неперфорированный 50×200×3000	3000	50	200	0,7	1,78	6	CLN10-050-200-3	CLN10-050-200-3-M-HDZ
Лоток неперфорированный 50×300×3000	3000	50	300	0,8	2,73	6	CLN10-050-300-3	CLN10-050-300-3-M-HDZ
Лоток неперфорированный 50×400×3000	3000	50	400	1,0	4,07	6	CLN10-050-400-3	CLN10-050-400-3-M-HDZ
Лоток неперфорированный 50×500×3000	3000	50	500	1,2	5,8	6	CLN10-050-500-3	CLN10-050-500-3-M-HDZ
Лоток неперфорированный 80×80×3000	3000	80	80	0,7	1,47	6	CLN10-080-080-3	CLN10-080-080-3-M-HDZ
Лоток неперфорированный 80×100×3000	3000	80	100	0,7	1,6	6	CLN10-080-100-3	CLN10-080-100-3-M-HDZ
Лоток неперфорированный 80×150×3000	3000	80	150	0,7	1,83	6	CLN10-080-150-3	CLN10-080-150-3-M-HDZ
Лоток неперфорированный 80×200×3000	3000	80	200	0,8	2,4	6	CLN10-080-200-3	CLN10-080-200-3-M-HDZ
Лоток неперфорированный 80×300×3000	3000	80	300	0,8	3,05	6	CLN10-080-300-3	CLN10-080-300-3-M-HDZ
Лоток неперфорированный 80×400×3000	3000	80	400	1,0	4,6	6	CLN10-080-400-3	CLN10-080-400-3-M-HDZ
Лоток неперфорированный 80×500×3000	3000	80	500	1,2	6,42	6	CLN10-080-500-3	CLN10-080-500-3-M-HDZ
Лоток неперфорированный 100×100×3000	3000	100	100	0,7	1,78	6	CLN10-100-100-3	CLN10-100-100-3-M-HDZ
Лоток неперфорированный 100×150×3000	3000	100	150	0,8	2,35	6	CLN10-100-150-3	CLN10-100-150-3-M-HDZ
Лоток неперфорированный 100×200×3000	3000	100	200	0,8	2,73	6	CLN10-100-200-3	CLN10-100-200-3-M-HDZ
Лоток неперфорированный 100×300×3000	3000	100	300	1,0	4,07	6	CLN10-100-300-3	CLN10-100-300-3-M-HDZ
Лоток неперфорированный 100×400×3000	3000	100	400	1,2	5,78	6	CLN10-100-400-3	CLN10-100-400-3-M-HDZ
Лоток неперфорированный 100×500×3000	3000	100	500	1,2	6,67	6	CLN10-100-500-3	CLN10-100-500-3-M-HDZ

* Указаны параметры для исполнения 1.

Лестничные лотки

Лестничные металлические лотки из оцинкованной стали используются в монтаже трасс для прокладки проводов и кабелей при выполнении открытых электропроводок и открытой прокладки кабельных линий на промышленных и гражданских объектах.

Лестничные лотки изготавливаются из рулонной холоднокатаной стали, оцинкованной горячим способом в агрегатах непрерывного цинкования (ГОСТ 14918-80).



5

Преимущества:

- Высокая несущая способность лестничных лотков позволяет прокладывать тяжелые кабельные линии с нагрузкой более 600 кг/м.
- Открытый способ прокладки кабельных линий с помощью металлических лестничных лотков позволяет в дальнейшем легко обслуживать электрическую и слаботочную систему и развивать ее.
- Универсальный разъем «папа-мама» позволяет осуществлять монтаж кабельной трассы как непосредственно продольно встык, так и внахлест сбоку за счет новой симметричной конструкции.
- Трубчатая форма замка значительно улучшает прочностные характеристики лотков IEK®.
- Ассортимент типоразмеров лотков и аксессуаров позволяет спроектировать кабельную трассу любой степени сложности, используя разные типы лотков.
- Испытания лестничных лотков показали высокую огнестойкость и сохранность всех характеристик в условиях пожара.

Технические характеристики:

Материал и тип исполнения:

исполнение 1 – оцинкованная сталь (под заказ изделия могут быть окрашены в любой цвет из палитры RAL).

исполнение 2 – горячеоцинкованная сталь (HDZ)

Цвет:

белый

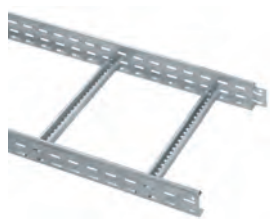
Гарантия на покрытие:

защита от сквозной коррозии до 10 лет при соблюдении условий эксплуатации

Область применения:

на улице и внутри производственных, торговых, офисных и нежилых помещений

Лотки лестничные



Предназначены для открытой прокладки кабельных линий на промышленных и гражданских объектах.

Наименование	Длина L, мм	Высота Н, мм	Ширина В, мм	Толщина лонжерона, мм	Вес*, кг/м	Кол-во в упак., м	Артикул исполнение 1	Артикул исполнение 2
Лоток лестничный 50×200×3000	3000	50	200	1,2	2,37	6	LLK1-050-200	LLK1-050-200-M-HDZ
Лоток лестничный 50×300×3000	3000	50	300	1,2	2,57	6	LLK1-050-300	LLK1-050-300-M-HDZ
Лоток лестничный 50×400×3000	3000	50	400	1,2	2,77	6	LLK1-050-400	LLK1-050-400-M-HDZ
Лоток лестничный 50×500×3000	3000	50	500	1,2	2,97	6	LLK1-050-500	LLK1-050-500-M-HDZ
Лоток лестничный 50×600×3000	3000	50	600	1,2	3,2	6	LLK1-050-600	LLK1-050-600-M-HDZ
Лоток лестничный 80×200×3000	3000	80	200	1,2	2,77	6	LLK1-080-200	LLK1-080-200-M-HDZ
Лоток лестничный 80×300×3000	3000	80	300	1,2	2,97	6	LLK1-080-300	LLK1-080-300-M-HDZ
Лоток лестничный 80×400×3000	3000	80	400	1,2	3,17	6	LLK1-080-400	LLK1-080-400-M-HDZ
Лоток лестничный 80×500×3000	3000	80	500	1,2	3,37	6	LLK1-080-500	LLK1-080-500-M-HDZ
Лоток лестничный 80×600×3000	3000	80	600	1,2	3,6	6	LLK1-080-600	LLK1-080-600-M-HDZ
Лоток лестничный 100×200×3000	3000	100	200	1,2	4,17	6	LLK1-100-200	LLK1-100-200-M-HDZ
Лоток лестничный 100×300×3000	3000	100	300	1,2	4,37	6	LLK1-100-300	LLK1-100-300-M-HDZ
Лоток лестничный 100×400×3000	3000	100	400	1,2	4,57	6	LLK1-100-400	LLK1-100-400-M-HDZ
Лоток лестничный 100×500×3000	3000	100	500	1,2	4,77	6	LLK1-100-500	LLK1-100-500-M-HDZ
Лоток лестничный 100×600×3000	3000	100	600	1,2	5	6	LLK1-100-600	LLK1-100-600-M-HDZ

5

Аксессуары к металлическим лоткам

Крышка на лоток

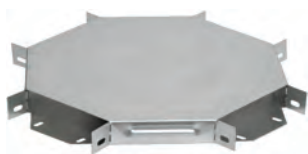


Предназначена для защиты проложенного в лотке кабеля от внешних воздействий.

Наименование	Размеры, мм			Толщина металла*, мм	Вес*, кг/м	Кол-во в упак., м	Артикул исполнение 1	Артикул исполнение 2
	длина	ширина	высота					
Крышка на лоток с основанием 50	3000	50	15	0,7	0,58	6	CLP1K-050-1	CLP1K-050-3-M-HDZ
Крышка на лоток с основанием 100	3000	100	15	0,7	0,76	6	CLP1K-100-1	CLP1K-100-3-M-HDZ
Крышка на лоток с основанием 150	3000	150	15	0,7	1,03	6	CLP1K-150-1	CLP1K-150-3-M-HDZ
Крышка на лоток с основанием 200	3000	200	15	0,8	1,5	6	CLP1K-200-1	CLP1K-200-3-M-HDZ
Крышка на лоток с основанием 300	3000	300	15	0,8	2,12	6	CLP1K-300-1	CLP1K-300-3-M-HDZ
Крышка на лоток с основанием 400	3000	400	15	1,0	3,44	6	CLP1K-400-3	CLP1K-400-3-M-HDZ
Крышка на лоток с основанием 500	3000	500	15	1,0	4,22	6	CLP1K-500-3	CLP1K-500-3-M-HDZ
Крышка на лоток с основанием 600	3000	600	15	1,2	5,01	6	CLP1K-600-3	CLP1K-600-3-M-HDZ

* Указаны параметры для исполнения 1.

Крестовина



Для организации X-образного ответвления кабельной трассы.
Поставляется в комплекте с крышкой.

Наименование	Размеры, мм			Толщина металла*, мм	Вес*, кг	Кол-во в упак., шт.	Артикул исполнение 1	Артикул исполнение 2
	длина	ширина	высота					
Крестовина 35×50	248	50	35	0,8	0,51	1	CLP1X-035-050-1	
Крестовина 35×100	358	100	35	0,8	1,15	1	CLP1X-035-100-1	
Крестовина 35×150	408	150	35	0,8	1,61	1	CLP1X-035-150-1	
Крестовина 35×200	458	200	35	0,8	2,12	1	CLP1X-035-200-1	
Крестовина 35×300	558	300	35	0,8	3,51	1	CLP1X-035-300-1	
Крестовина 50×50	248	50	50	0,8	0,55	1	CLP1X-050-050	CLP1X-050-050-M-HDZ
Крестовина 50×100	358	100	50	0,8	1,22	1	CLP1X-050-100	CLP1X-050-100-M-HDZ
Крестовина 50×150	408	150	50	0,8	1,66	1	CLP1X-050-150	CLP1X-050-150-M-HDZ
Крестовина 50×200	458	200	50	0,8	2,17	1	CLP1X-050-200	CLP1X-050-200-M-HDZ
Крестовина 50×300	558	300	50	0,8	3,36	1	CLP1X-050-300	CLP1X-050-300-M-HDZ
Крестовина 50×400	658	400	50	0,8	4,82	1	CLP1X-050-400	CLP1X-050-400-M-HDZ
Крестовина 50×500	758	500	50	0,8	6,52	1	CLP1X-050-500	CLP1X-050-500-M-HDZ
Крестовина 80×80	308	80	80	0,8	1,04	1	CLP1X-080-80	CLP1X-080-080-M-HDZ
Крестовина 80×100	358	100	80	0,8	1,39	1	CLP1X-080-100	CLP1X-080-100-M-HDZ
Крестовина 80×150	408	150	80	0,8	1,83	1	CLP1X-080-150	CLP1X-080-150-M-HDZ
Крестовина 80×200	458	200	80	0,8	2,34	1	CLP1X-080-200	CLP1X-080-200-M-HDZ
Крестовина 80×300	558	300	80	0,8	3,54	1	CLP1X-080-300	CLP1X-080-300-M-HDZ
Крестовина 80×400	658	400	80	0,8	5,00	1	CLP1X-080-400	CLP1X-080-400-M-HDZ
Крестовина 80×500	758	500	80	0,8	6,69	1	CLP1X-080-500	CLP1X-080-500-M-HDZ
Крестовина 100×100	358	100	100	0,8	1,50	1	CLP1X-100-100	CLP1X-100-100-M-HDZ
Крестовина 100×150	408	150	100	0,8	1,93	1	CLP1X-100-150	CLP1X-100-150-M-HDZ
Крестовина 100×200	458	200	100	0,8	2,45	1	CLP1X-100-200	CLP1X-100-200-M-HDZ
Крестовина 100×300	558	300	100	0,8	3,64	1	CLP1X-100-300	CLP1X-100-300-M-HDZ
Крестовина 100×400	658	400	100	0,8	5,10	1	CLP1X-100-400	CLP1X-100-400-M-HDZ
Крестовина 100×500	758	500	100	0,8	6,80	1	CLP1X-100-500	CLP1X-100-500-M-HDZ

5

Поворот горизонтальный на 90°



Для организации горизонтального поворота кабельной трассы на 90°.
Поставляется в комплекте с крышкой.

Наименование	Размеры, мм			Толщина металла*, мм	Вес*, кг	Кол-во в упак., шт.	Артикул исполнение 1
	длина	ширина	высота				
Поворот на 90° 35×50	150	50	35	0,8	0,20	1	CLP1P-035-050-1
Поворот на 90° 35×100	230	100	35	0,8	0,47	1	CLP1P-035-100-1
Поворот на 90° 35×150	280	150	35	0,8	0,73	1	CLP1P-035-150-1
Поворот на 90° 35×200	330	200	35	0,8	1,04	1	CLP1P-035-200-1
Поворот на 90° 35×300	430	300	35	0,8	1,98	1	CLP1P-035-300-1

* Указаны параметры для исполнения 1.



Наименование	Размеры, мм			Толщина металла*, мм	Вес*, кг	Кол-во в упак., шт.	Артикул исполнение 1	Артикул исполнение 2
	длина	ширина	высота					
Поворот на 90° 50×50	150	50	50	0,8	0,24	1	CLP2P-050-050	CLP2P-050-050-M-HDZ
Поворот на 90° 50×100	230	100	50	0,8	0,46	1	CLP2P-050-100	CLP2P-050-100-M-HDZ
Поворот на 90° 50×150	280	150	50	0,8	0,70	1	CLP2P-050-150	CLP2P-050-150-M-HDZ
Поворот на 90° 50×200	330	200	50	0,8	1,00	1	CLP2P-050-200	CLP2P-050-200-M-HDZ
Поворот на 90° 50×300	430	300	50	0,8	1,76	1	CLP2P-050-300	CLP2P-050-300-M-HDZ
Поворот на 90° 50×400	530	400	50	0,8	2,73	1	CLP2P-050-400	CLP2P-050-400-M-HDZ
Поворот на 90° 50×500	630	500	50	0,8	3,90	1	CLP2P-050-500	CLP2P-050-500-M-HDZ
Поворот на 90° 80×80	180	80	80	0,8	0,60	1	CLP2P-080-080	CLP2P-080-080-M-HDZ
Поворот на 90° 80×100	230	100	80	0,8	0,55	1	CLP2P-080-100	CLP2P-080-100-M-HDZ
Поворот на 90° 80×150	280	150	80	0,8	0,81	1	CLP2P-080-150	CLP2P-080-150-M-HDZ
Поворот на 90° 80×200	330	200	80	0,8	1,13	1	CLP2P-080-200	CLP2P-080-200-M-HDZ
Поворот на 90° 80×300	430	300	80	0,8	1,92	1	CLP2P-080-300	CLP2P-080-300-M-HDZ
Поворот на 90° 80×400	530	400	80	0,8	2,92	1	CLP2P-080-400	CLP2P-080-400-M-HDZ
Поворот на 90° 80×500	630	500	80	0,8	4,12	1	CLP2P-080-500	CLP2P-080-500-M-HDZ
Поворот на 90° 100×100	230	100	100	0,8	0,63	1	CLP2P-100-100	CLP2P-100-100-M-HDZ
Поворот на 90° 100×150	280	150	100	0,8	0,89	1	CLP2P-100-150	CLP2P-100-150-M-HDZ
Поворот на 90° 100×200	330	200	100	0,8	1,22	1	CLP2P-100-200	CLP2P-100-200-M-HDZ
Поворот на 90° 100×300	430	300	100	0,8	2,03	1	CLP2P-100-300	CLP2P-100-300-M-HDZ
Поворот на 90° 100×400	530	400	100	0,8	3,05	1	CLP2P-100-400	CLP2P-100-400-M-HDZ
Поворот на 90° 100×500	630	500	100	0,8	4,27	1	CLP2P-100-500	CLP2P-100-500-M-HDZ

Поворот горизонтальный на 45°



Для организации горизонтального поворота кабельной трассы на 45°.
Поставляется в комплекте с крышкой.

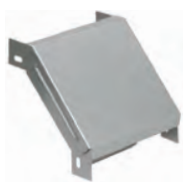
Наименование	Размеры, мм			Толщина металла*, мм	Вес*, кг	Кол-во в упак., шт.	Артикул исполнение 1	Артикул исполнение 2
	длина	ширина	высота					
Поворот на 45° 50×50	222,5	53,6	50	0,8	0,21	1	CLP3P-050-050	CLP3P-050-050-M-HDZ
Поворот на 45° 50×100	303	103,6	50	0,8	0,38	1	CLP3P-050-100	CLP3P-050-100-M-HDZ
Поворот на 45° 50×150	341	153,6	50	0,8	0,54	1	CLP3P-050-150	CLP3P-050-150-M-HDZ
Поворот на 45° 50×200	380	203,6	50	0,8	0,74	1	CLP3P-050-200	CLP3P-050-200-M-HDZ
Поворот на 45° 50×300	456	303,6	50	0,8	1,20	1	CLP3P-050-300	CLP3P-050-300-M-HDZ
Поворот на 45° 50×400	533	403,6	50	0,8	1,77	1	CLP3P-050-400	CLP3P-050-400-M-HDZ
Поворот на 45° 50×500	609,5	503,6	50	0,8	2,42	1	CLP3P-050-500	CLP3P-050-500-M-HDZ
Поворот на 45° 80×80	261	80	80	0,8	0,37	1	CLP3P-080-080	CLP3P-080-080-M-HDZ
Поворот на 45° 80×100	303	103,6	80	0,8	0,46	1	CLP3P-080-100	CLP3P-080-100-M-HDZ
Поворот на 45° 80×150	341	153,6	80	0,8	0,63	1	CLP3P-080-150	CLP3P-080-150-M-HDZ
Поворот на 45° 80×200	380	203,6	80	0,8	0,83	1	CLP3P-080-200	CLP3P-080-200-M-HDZ
Поворот на 45° 80×300	456	303,6	80	0,8	1,31	1	CLP3P-080-300	CLP3P-080-300-M-HDZ
Поворот на 45° 80×400	533	403,6	80	0,8	1,89	1	CLP3P-080-400	CLP3P-080-400-M-HDZ
Поворот на 45° 80×500	609,5	503,6	80	0,8	2,56	1	CLP3P-080-500	CLP3P-080-500-M-HDZ

* Указаны параметры для исполнения 1.



Наименование	Размеры, мм			Толщина металла*, мм	Вес*, кг	Кол-во в упак., шт.	Артикул исполнение 1	Артикул исполнение 2
	длина	ширина	высота					
Поворот на 45° 100×100	303	103,6	100	0,8	0,52	1	CLP3P-100-100	CLP3P-100-100-M-HDZ
Поворот на 45° 100×150	341	153,6	100	0,8	0,69	1	CLP3P-100-150	CLP3P-100-150-M-HDZ
Поворот на 45° 100×200	380	203,6	100	0,8	0,90	1	CLP3P-100-200	CLP3P-100-200-M-HDZ
Поворот на 45° 100×300	456	303,6	100	0,8	1,39	1	CLP3P-100-300	CLP3P-100-300-M-HDZ
Поворот на 45° 100×400	533	403,6	100	0,8	1,98	1	CLP3P-100-400	CLP3P-100-400-M-HDZ
Поворот на 45° 100×500	609,5	503,6	100	0,8	2,66	1	CLP3P-100-500	CLP3P-100-500-M-HDZ

Поворот на 90° вертикальный внешний



Для организации вертикального поворота кабельной трассы на 90°.
Поставляется в комплекте с крышкой.

Наименование	Размеры, мм			Толщина металла*, мм	Вес*, кг	Кол-во в упак., шт.	Артикул исполнение 1	Артикул исполнение 2
	длина	ширина	высота					
Поворот на 90° вертикальный внешний 35×50	203	50	35	0,8	0,20	1	CLP1N-035-050-1	
Поворот на 90° вертикальный внешний 35×100	203	100	35	0,8	0,31	1	CLP1N-035-100-1	
Поворот на 90° вертикальный внешний 35×150	203	150	35	0,8	0,42	1	CLP1N-035-150-1	
Поворот на 90° вертикальный внешний 35×200	203	200	35	0,8	0,52	1	CLP1N-035-200-1	
Поворот на 90° вертикальный внешний 35×300	203	300	35	0,8	0,94	1	CLP1N-035-300-1	
Поворот на 90° вертикальный внешний 50×50	283,5	50	50	0,8	0,26	1	CLP1N-050-050	CLP1N-050-050-M-HDZ
Поворот на 90° вертикальный внешний 50×100	283,5	100	50	0,8	0,38	1	CLP1N-050-100	CLP1N-050-100-M-HDZ
Поворот на 90° вертикальный внешний 50×150	283,5	150	50	0,8	0,49	1	CLP1N-050-150	CLP1N-050-150-M-HDZ
Поворот на 90° вертикальный внешний 50×200	283,5	200	50	0,8	0,60	1	CLP1N-050-200	CLP1N-050-200-M-HDZ
Поворот на 90° вертикальный внешний 50×300	283,5	300	50	0,8	0,83	1	CLP1N-050-300	CLP1N-050-300-M-HDZ
Поворот на 90° вертикальный внешний 50×400	283,5	400	50	0,8	1,07	1	CLP1N-050-400	CLP1N-050-400-M-HDZ
Поворот на 90° вертикальный внешний 50×500	283,5	500	50	0,8	1,29	1	CLP1N-050-500	CLP1N-050-500-M-HDZ
Поворот на 90° вертикальный внешний 80×80	273,5	80	80	0,8	0,44	1	CLP1N-080-080	CLP1N-080-080-M-HDZ
Поворот на 90° вертикальный внешний 80×100	273,5	100	80	0,8	0,52	1	CLP1N-080-100	CLP1N-080-100-M-HDZ
Поворот на 90° вертикальный внешний 80×150	273,5	150	80	0,8	0,65	1	CLP1N-080-150	CLP1N-080-150-M-HDZ
Поворот на 90° вертикальный внешний 80×200	273,5	200	80	0,8	0,78	1	CLP1N-080-200	CLP1N-080-200-M-HDZ
Поворот на 90° вертикальный внешний 80×300	273,5	300	80	0,8	1,04	1	CLP1N-080-300	CLP1N-080-300-M-HDZ
Поворот на 90° вертикальный внешний 80×400	273,5	400	80	0,8	1,31	1	CLP1N-080-400	CLP1N-080-400-M-HDZ
Поворот на 90° вертикальный внешний 80×500	273,5	500	80	0,8	1,57	1	CLP1N-080-500	CLP1N-080-500-M-HDZ
Поворот на 90° вертикальный внешний 100×100	309	100	100	0,8	0,64	1	CLP1N-100-100	CLP1N-100-100-M-HDZ
Поворот на 90° вертикальный внешний 100×150	309	150	100	0,8	0,78	1	CLP1N-100-150	CLP1N-100-150-M-HDZ
Поворот на 90° вертикальный внешний 100×200	309	200	100	0,8	0,92	1	CLP1N-100-200	CLP1N-100-200-M-HDZ
Поворот на 90° вертикальный внешний 100×300	309	300	100	0,8	1,20	1	CLP1N-100-300	CLP1N-100-300-M-HDZ
Поворот на 90° вертикальный внешний 100×400	309	400	100	0,8	1,48	1	CLP1N-100-400	CLP1N-100-400-M-HDZ
Поворот на 90° вертикальный внешний 100×500	309	500	100	0,8	1,76	1	CLP1N-100-500	CLP1N-100-500-M-HDZ

* Указаны параметры для исполнения 1.

Поворот на 45° вертикальный внешний



Для организации вертикального поворота кабельной трассы на 45°.
Поставляется в комплекте с крышкой.

Наименование	Размеры, мм			Толщина металла*, мм	Вес*, кг	Кол-во в упак., шт.	Артикул исполнение 1	Артикул исполнение 2
	длина	ширина	высота					
Поворот на 45° вертикальный внешний 50×50	190	51,6	50	0,8	0,23	1	CLP3N-050-050	CLP3N-050-050-M-HDZ
Поворот на 45° вертикальный внешний 50×100	219,9	101,6	50	0,8	0,34	1	CLP3N-050-100	CLP3N-050-100-M-HDZ
Поворот на 45° вертикальный внешний 50×150	219,9	151,6	50	0,8	0,44	1	CLP3N-050-150	CLP3N-050-150-M-HDZ
Поворот на 45° вертикальный внешний 50×200	219,9	201,6	50	0,8	0,55	1	CLP3N-050-200	CLP3N-050-200-M-HDZ
Поворот на 45° вертикальный внешний 50×300	219,9	301,6	50	0,8	0,75	1	CLP3N-050-300	CLP3N-050-300-M-HDZ
Поворот на 45° вертикальный внешний 50×400	219,9	401,6	50	0,8	0,96	1	CLP3N-050-400	CLP3N-050-400-M-HDZ
Поворот на 45° вертикальный внешний 50×500	219,9	501,6	50	0,8	1,17	1	CLP3N-050-500	CLP3N-050-500-M-HDZ
Поворот на 45° вертикальный внешний 80×80	242,8	80	80	0,8	0,36	1	CLP3N-080-080	CLP3N-080-080-M-HDZ
Поворот на 45° вертикальный внешний 80×100	242,8	101,6	80	0,8	0,45	1	CLP3N-080-100	CLP3N-080-100-M-HDZ
Поворот на 45° вертикальный внешний 80×150	242,8	151,6	80	0,8	0,55	1	CLP3N-080-150	CLP3N-080-150-M-HDZ
Поворот на 45° вертикальный внешний 80×200	242,8	201,6	80	0,8	0,66	1	CLP3N-080-200	CLP3N-080-200-M-HDZ
Поворот на 45° вертикальный внешний 80×300	242,8	301,6	80	0,8	0,88	1	CLP3N-080-300	CLP3N-080-300-M-HDZ
Поворот на 45° вертикальный внешний 80×400	242,8	401,6	80	0,8	1,11	1	CLP3N-080-400	CLP3N-080-400-M-HDZ
Поворот на 45° вертикальный внешний 80×500	242,8	501,6	80	0,8	1,32	1	CLP3N-080-500	CLP3N-080-500-M-HDZ
Поворот на 45° вертикальный внешний 100×100	258,1	101,6	100	0,8	0,53	1	CLP3N-100-100	CLP3N-100-100-M-HDZ
Поворот на 45° вертикальный внешний 100×150	258,1	151,6	100	0,8	0,64	1	CLP3N-100-150	CLP3N-100-150-M-HDZ
Поворот на 45° вертикальный внешний 100×200	258,1	201,6	100	0,8	0,76	1	CLP3N-100-200	CLP3N-100-200-M-HDZ
Поворот на 45° вертикальный внешний 100×300	258,1	301,6	100	0,8	0,99	1	CLP3N-100-300	CLP3N-100-300-M-HDZ
Поворот на 45° вертикальный внешний 100×400	258,1	401,6	100	0,8	1,23	1	CLP3N-100-400	CLP3N-100-400-M-HDZ
Поворот на 45° вертикальный внешний 100×500	258,1	501,6	100	0,8	1,46	1	CLP3N-100-500	CLP3N-100-500-M-HDZ

Поворот на 90° вертикальный внутренний



Для организации вертикального поворота кабельной трассы на 90°.
Поставляется в комплекте с крышкой.

Наименование	Размеры, мм			Толщина металла*, мм	Вес*, кг	Кол-во в упак., шт.	Артикул исполнение 1	Артикул исполнение 2
	длина	ширина	высота					
Поворот на 90° вертикальный внутренний 35×50	203	50	35	0,8	0,22	1	CLP1V-035-050-1	
Поворот на 90° вертикальный внутренний 35×100	203	100	35	0,8	0,32	1	CLP1V-035-100-1	
Поворот на 90° вертикальный внутренний 35×150	203	150	35	0,8	0,43	1	CLP1V-035-150-1	
Поворот на 90° вертикальный внутренний 35×200	203	200	35	0,8	0,53	1	CLP1V-035-200-1	
Поворот на 90° вертикальный внутренний 35×300	203	300	35	0,8	0,87	1	CLP1V-035-300-1	

* Указаны параметры для исполнения 1.



Наименование	Размеры, мм			Толщина металла*, мм	Вес*, кг	Кол-во в упак., шт.	Артикул исполнение 1	Артикул исполнение 2
	длина	ширина	высота					
Поворот на 90° вертикальный внутренний 50×50	238	50	50	0,8	0,36	1	CLP1V-050-050	CLP1V-050-050-M-HDZ
Поворот на 90° вертикальный внутренний 50×100	238	100	50	0,8	0,67	1	CLP1V-050-100	CLP1V-050-100-M-HDZ
Поворот на 90° вертикальный внутренний 50×150	238	150	50	0,8	0,93	1	CLP1V-050-150	CLP1V-050-150-M-HDZ
Поворот на 90° вертикальный внутренний 50×200	238	200	50	0,8	1,24	1	CLP1V-050-200	CLP1V-050-200-M-HDZ
Поворот на 90° вертикальный внутренний 50×300	238	300	50	0,8	1,92	1	CLP1V-050-300	CLP1V-050-300-M-HDZ
Поворот на 90° вертикальный внутренний 50×400	238	400	50	0,8	2,73	1	CLP1V-050-400	CLP1V-050-400-M-HDZ
Поворот на 90° вертикальный внутренний 50×500	238	500	50	0,8	3,66	1	CLP1V-050-500	CLP1V-050-500-M-HDZ
<hr/>								
Поворот на 90° вертикальный внутренний 80×80	274	80	80	0,8	0,68	1	CLP1V-080-080	CLP1V-080-080-M-HDZ
Поворот на 90° вертикальный внутренний 80×100	274	100	80	0,8	0,81	1	CLP1V-080-100	CLP1V-080-100-M-HDZ
Поворот на 90° вертикальный внутренний 80×150	274	150	80	0,8	1,09	1	CLP1V-080-150	CLP1V-080-150-M-HDZ
Поворот на 90° вертикальный внутренний 80×200	274	200	80	0,8	1,40	1	CLP1V-080-200	CLP1V-080-200-M-HDZ
Поворот на 90° вертикальный внутренний 80×300	274	300	80	0,8	2,12	1	CLP1V-080-300	CLP1V-080-300-M-HDZ
Поворот на 90° вертикальный внутренний 80×400	274	400	80	0,8	2,96	1	CLP1V-080-400	CLP1V-080-400-M-HDZ
Поворот на 90° вертикальный внутренний 80×500	274	500	80	0,8	3,92	1	CLP1V-080-500	CLP1V-080-500-M-HDZ
<hr/>								
Поворот на 90° вертикальный внутренний 100×100	310	100	100	0,8	0,92	1	CLP1V-100-100	CLP1V-100-100-M-HDZ
Поворот на 90° вертикальный внутренний 100×150	310	150	100	0,8	1,20	1	CLP1V-100-150	CLP1V-100-150-M-HDZ
Поворот на 90° вертикальный внутренний 100×200	310	200	100	0,8	1,53	1	CLP1V-100-200	CLP1V-100-200-M-HDZ
Поворот на 90° вертикальный внутренний 100×300	310	300	100	0,8	2,26	1	CLP1V-100-300	CLP1V-100-300-M-HDZ
Поворот на 90° вертикальный внутренний 100×400	310	400	100	0,8	3,13	1	CLP1V-100-400	CLP1V-100-400-M-HDZ
Поворот на 90° вертикальный внутренний 100×500	310	500	100	0,8	4,11	1	CLP1V-100-500	CLP1V-100-500-M-HDZ

5

Поворот на 45° вертикальный внутренний



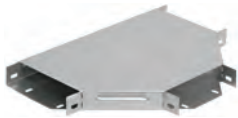
Для организации вертикального поворота кабельной трассы на 45°.
Поставляется в комплекте с крышкой.

Наименование	Размеры, мм			Толщина металла*, мм	Вес*, кг	Кол-во в упак., шт.	Артикул исполнение 1	Артикул исполнение 2
	длина	ширина	высота					
Поворот на 45° вертикальный внутренний 50×50	221,8	51,6	50	0,8	0,33	1	CLP3V-050-050	CLP3V-050-050-M-HDZ
Поворот на 45° вертикальный внутренний 50×100	221,8	101,6	50	0,8	0,63	1	CLP3V-050-100	CLP3V-050-100-M-HDZ
Поворот на 45° вертикальный внутренний 50×150	221,8	151,6	50	0,8	0,88	1	CLP3V-050-150	CLP3V-050-150-M-HDZ
Поворот на 45° вертикальный внутренний 50×200	221,8	201,6	50	0,8	1,17	1	CLP3V-050-200	CLP3V-050-200-M-HDZ
Поворот на 45° вертикальный внутренний 50×300	221,8	301,6	50	0,8	1,82	1	CLP3V-050-300	CLP3V-050-300-M-HDZ
Поворот на 45° вертикальный внутренний 50×400	221,8	401,6	50	0,8	2,61	1	CLP3V-050-400	CLP3V-050-400-M-HDZ
Поворот на 45° вертикальный внутренний 50×500	221,8	501,6	50	0,8	3,52	1	CLP3V-050-500	CLP3V-050-500-M-HDZ
<hr/>								
Поворот на 45° вертикальный внутренний 80×80	80	244,6	80	0,8	0,62	1	CLP3V-080-080	CLP3V-080-080-M-HDZ
Поворот на 45° вертикальный внутренний 80×100	244,6	101,6	80	0,8	0,73	1	CLP3V-080-100	CLP3V-080-100-M-HDZ
Поворот на 45° вертикальный внутренний 80×150	244,6	151,6	80	0,8	0,99	1	CLP3V-080-150	CLP3V-080-150-M-HDZ
Поворот на 45° вертикальный внутренний 80×200	244,6	201,6	80	0,8	1,28	1	CLP3V-080-200	CLP3V-080-200-M-HDZ
Поворот на 45° вертикальный внутренний 80×300	244,6	301,6	80	0,8	1,95	1	CLP3V-080-300	CLP3V-080-300-M-HDZ
Поворот на 45° вертикальный внутренний 80×400	244,6	401,6	80	0,8	2,75	1	CLP3V-080-400	CLP3V-080-400-M-HDZ
Поворот на 45° вертикальный внутренний 80×500	244,6	501,6	80	0,8	3,67	1	CLP3V-080-500	CLP3V-080-500-M-HDZ

* Указаны параметры для исполнения 1.

Наименование	Размеры, мм			Толщина металла*, мм	Вес*, кг	Кол-во в упак., шт.	Артикул исполнение 1	Артикул исполнение 2
	длина	ширина	высота					
Поворот на 45° вертикальный внутренний 100x100	260	101,6	100	0,8	0,81	1	CLP3V-100-100	CLP3V-100-100-M-HDZ
Поворот на 45° вертикальный внутренний 100×150	260	151,6	100	0,8	1,07	1	CLP3V-100-150	CLP3V-100-150-M-HDZ
Поворот на 45° вертикальный внутренний 100×200	260	201,6	100	0,8	1,37	1	CLP3V-100-200	CLP3V-100-200-M-HDZ
Поворот на 45° вертикальный внутренний 100×300	260	301,6	100	0,8	2,05	1	CLP3V-100-300	CLP3V-100-300-M-HDZ
Поворот на 45° вертикальный внутренний 100×400	260	401,6	100	0,8	2,86	1	CLP3V-100-400	CLP3V-100-400-M-HDZ
Поворот на 45° вертикальный внутренний 100×500	260	501,6	100	0,8	3,79	1	CLP3V-100-500	CLP3V-100-500-M-HDZ

Разветвитель Т-образный

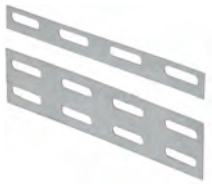


Для организации Т-образного ответвления кабельной трассы.
Поставляется в комплекте с крышкой.

Наименование	Размеры, мм			Толщина металла*, мм	Вес*, кг	Кол-во в упак., шт.	Артикул исполнение 1	Артикул исполнение 2
	длина	ширина	высота					
Разветвитель Т-образный 35×50	150	50	35	0,8	0,41	1	CLP1T-035-050-1	
Разветвитель Т-образный 35×100	230	100	35	0,8	0,90	1	CLP1T-035-100-1	
Разветвитель Т-образный 35×150	280	150	35	0,8	1,30	1	CLP1T-035-150-1	
Разветвитель Т-образный 35×200	330	200	35	0,8	1,75	1	CLP1T-035-200-1	
Разветвитель Т-образный 35×300	430	300	35	0,8	3,02	1	CLP1T-035-300-1	
Разветвитель Т-образный 50×50	150	50	50	0,8	0,44	1	CLP1T-050-050	CLP1T-050-050-M-HDZ
Разветвитель Т-образный 50×100	230	100	50	0,8	0,98	1	CLP1T-050-100	CLP1T-050-100-M-HDZ
Разветвитель Т-образный 50×150	280	150	50	0,8	1,38	1	CLP1T-050-150	CLP1T-050-150-M-HDZ
Разветвитель Т-образный 50×200	330	200	50	0,8	1,86	1	CLP1T-050-200	CLP1T-050-200-M-HDZ
Разветвитель Т-образный 50×300	430	300	50	0,8	2,97	1	CLP1T-050-300	CLP1T-050-300-M-HDZ
Разветвитель Т-образный 50×400	530	400	50	0,8	4,36	1	CLP1T-050-400	CLP1T-050-400-M-HDZ
Разветвитель Т-образный 50×500	630	500	50	0,8	5,98	1	CLP1T-050-500	CLP1T-050-500-M-HDZ
Разветвитель Т-образный 80×80	180	80	80	0,8	1,01	1	CLP1T-080-080	CLP1T-080-080-M-HDZ
Разветвитель Т-образный 80×100	230	100	80	0,8	1,13	1	CLP1T-080-100	CLP1T-080-100-M-HDZ
Разветвитель Т-образный 80×150	280	150	80	0,8	1,54	1	CLP1T-080-150	CLP1T-080-150-M-HDZ
Разветвитель Т-образный 80×200	330	200	80	0,8	2,03	1	CLP1T-080-200	CLP1T-080-200-M-HDZ
Разветвитель Т-образный 80×300	430	300	80	0,8	3,16	1	CLP1T-080-300	CLP1T-080-300-M-HDZ
Разветвитель Т-образный 80×400	530	400	80	0,8	4,56	1	CLP1T-080-400	CLP1T-080-400-M-HDZ
Разветвитель Т-образный 80×500	630	500	80	0,8	6,20	1	CLP1T-080-500	CLP1T-080-500-M-HDZ
Разветвитель Т-образный 100×100	230	100	100	0,8	1,24	1	CLP1T-100-100	CLP1T-100-100-M-HDZ
Разветвитель Т-образный 100×150	280	150	100	0,8	1,66	1	CLP1T-100-150	CLP1T-100-150-M-HDZ
Разветвитель Т-образный 100×200	330	200	100	0,8	2,15	1	CLP1T-100-200	CLP1T-100-200-M-HDZ
Разветвитель Т-образный 100×300	430	300	100	0,8	3,30	1	CLP1T-100-300	CLP1T-100-300-M-HDZ
Разветвитель Т-образный 100×400	530	400	100	0,8	4,71	1	CLP1T-100-400	CLP1T-100-400-M-HDZ
Разветвитель Т-образный 100×500	630	500	100	0,8	6,36	1	CLP1T-100-500	CLP1T-100-500-M-HDZ

* Указаны параметры для исполнения 1.

Пластина соединительная



Для соединения лотков и аксессуаров между собой.

Наименование	Размеры, мм			Толщина металла*, мм	Вес*, кг	Кол-во в упак., шт.	Артикул исполнение 1	Артикул исполнение 2
	длина	ширина						
Пластина соединительная h35	190	18		1,5	0,03	2	CLP1S-035-1	
Пластина соединительная h50	190	33		1,5	0,05	2	CLP1S-050	CLP1S-050-M-HDZ
Пластина соединительная h80	190	52		1,5	0,09	2	CLP1S-080	CLP1S-080-M-HDZ
Пластина соединительная h100	190	62		1,5	0,11	2	CLP1S-100	CLP1S-100-M-HDZ

Пластина шарнирного соединения



Для соединения лотков под произвольным углом.

Наименование	Размеры, мм			Толщина металла*, мм	Вес*, кг	Кол-во в упак., шт.	Артикул исполнение 1	Артикул исполнение 2
	длина	ширина						
Пластина шарнирного соединения h35	138	18		2,0	0,03	2	CLP1SH-035-1	
Пластина шарнирного соединения h50	163	33		2,0	0,07	2	CLP1SH-050	CLP1SH-050-M-HDZ
Пластина шарнирного соединения h80	188	52		2,0	0,14	2	CLP1SH-080	CLP1SH-080-M-HDZ
Пластина шарнирного соединения h100	203	62		2,0	0,18	2	CLP1SH-100	CLP1SH-100-M-HDZ

Разделительная перегородка



Для разделения лотка на две и более части в случае монтажа в одном лотке проводки разного типа (информационной и силовой) для исключения наводок.

Наименование	Размеры, мм			Толщина металла*, мм	Вес*, кг	Кол-во в упак., шт.	Артикул исполнение 1	Артикул исполнение 2
	длина	ширина	высота					
Разделительная перегородка h35	2000	25	20	0,8	0,664	2	CLP1F-035-1	
Разделительная перегородка h50	2000	25	35	0,8	0,83	2	CLP1F-050-2	CLP1F-050-2-M-HDZ
Разделительная перегородка h80	2000	25	65	0,8	1,21	2	CLP1F-080-2	CLP1F-080-2-M-HDZ
Разделительная перегородка h100	2000	25	85	0,8	1,46	2	CLP1F-100-2	CLP1F-100-2-M-HDZ

* Указаны параметры для исполнения 1.

Переходник



Для осуществления простого перехода по ширине трассы кабельных лотков.

Наименование	Изменение ширины трассы, мм	Высота, мм	Толщина металла*, мм	Вес*, кг	Кол-во в упак., шт.	Артикул исполнение 1	Артикул исполнение 2
Переходник Н35×50	50	35	1,5	0,05	20	CLP1H-035-050	
Переходник Н35×100	100	35	1,5	0,06	20	CLP1H-035-100	
Переходник Н35×150	150	35	1,5	0,07	20	CLP1H-035-150	
Переходник Н35×200	200	35	1,5	0,08	20	CLP1H-035-200	
Переходник Н35×300	300	35	1,5	0,10	20	CLP1H-035-300	
Переходник Н35×400	400	35	1,5	0,13	20	CLP1H-035-400	
Переходник Н50×50	50	50	1,5	0,09	2	CLP1H-050-050	CLP1H-050-050-M-HDZ
Переходник Н50×100	100	50	1,5	0,11	2	CLP1H-050-100	CLP1H-050-100-M-HDZ
Переходник Н50×150	150	50	1,5	0,13	2	CLP1H-050-150	CLP1H-050-150-M-HDZ
Переходник Н50×200	200	50	1,5	0,17	2	CLP1H-050-200	CLP1H-050-200-M-HDZ
Переходник Н50×300	300	50	1,5	0,21	2	CLP1H-050-300	CLP1H-050-300-M-HDZ
Переходник Н50×400	400	50	1,5	0,07	2	CLP1H-050-400	CLP1H-050-400-M-HDZ
Переходник Н80×50	50	80	1,5	0,15	2	CLP1H-080-050	CLP1H-080-050-M-HDZ
Переходник Н80×100	100	80	1,5	0,18	2	CLP1H-080-100	CLP1H-080-100-M-HDZ
Переходник Н80×150	150	80	1,5	0,21	2	CLP1H-080-150	CLP1H-080-150-M-HDZ
Переходник Н80×200	200	80	1,5	0,28	2	CLP1H-080-200	CLP1H-080-200-M-HDZ
Переходник Н80×300	300	80	1,5	0,34	2	CLP1H-080-300	CLP1H-080-300-M-HDZ
Переходник Н80×400	400	80	1,5	0,12	2	CLP1H-080-400	CLP1H-080-400-M-HDZ
Переходник Н100×50	50	100	1,5	0,19	2	CLP1H-100-050	CLP1H-100-050-M-HDZ
Переходник Н100×100	100	100	1,5	0,22	2	CLP1H-100-100	CLP1H-100-100-M-HDZ
Переходник Н100×150	150	100	1,5	0,26	2	CLP1H-100-150	CLP1H-100-150-M-HDZ
Переходник Н100×200	200	100	1,5	0,33	2	CLP1H-100-200	CLP1H-100-200-M-HDZ
Переходник Н100×300	300	100	1,5	0,41	2	CLP1H-100-300	CLP1H-100-300-M-HDZ
Переходник Н100×400	400	100	1,5	0,51	2	CLP1H-100-400	CLP1H-100-400-M-HDZ

Переходник по высоте



Для осуществления простого перехода по высоте трассы кабельных лотков.

Наименование	Изменение высоты борта Н, мм	Ширина лотка В, мм	Толщина металла*, мм	Вес*, кг	Кол-во в упак., шт.	Артикул исполнение 1
Переходник по высоте 35×100В100	Н 35 ↔ Н 100	100	0,8	0,10	2	CLP1H-035-100-100
Переходник по высоте 35×100В150	Н 35 ↔ Н 100	150	0,8	0,14	2	CLP1H-035-100-150
Переходник по высоте 35×100В200	Н 35 ↔ Н 100	200	0,8	0,18	2	CLP1H-035-100-200
Переходник по высоте 35×100В300	Н 35 ↔ Н 100	300	0,8	0,25	2	CLP1H-035-100-300
Переходник по высоте 35×50В100	Н 35 ↔ Н 50	100	0,8	0,05	2	CLP1H-035-050-100
Переходник по высоте 35×50В150	Н 35 ↔ Н 50	150	0,8	0,06	2	CLP1H-035-050-150
Переходник по высоте 35×50В200	Н 35 ↔ Н 50	200	0,8	0,07	2	CLP1H-035-050-200
Переходник по высоте 35×50В300	Н 35 ↔ Н 50	300	0,8	0,10	2	CLP1H-035-050-300
Переходник по высоте 35×50В50	Н 35 ↔ Н 50	50	0,8	0,03	2	CLP1H-035-050-050
Переходник по высоте 35×80В100	Н 35 ↔ Н 80	100	0,8	0,08	2	CLP1H-035-080-100
Переходник по высоте 35×80В150	Н 35 ↔ Н 80	150	0,8	0,11	2	CLP1H-035-080-150
Переходник по высоте 35×80В200	Н 35 ↔ Н 80	200	0,8	0,15	2	CLP1H-035-080-200
Переходник по высоте 35×80В300	Н 35 ↔ Н 80	300	0,8	0,21	2	CLP1H-035-080-300

* Указаны параметры для исполнения 1.

Наименование	Изменение высоты борта Н, мм	Ширина лотка В, мм	Толщина металла*, мм	Вес*, кг	Кол-во в упак., шт.	Артикул исполнение 1
Переходник по высоте 50×100В100	Н 50 ↔ Н 100	100	0,8	0,05	2	CLP1H-050-100-100
Переходник по высоте 50×100В150	Н 50 ↔ Н 100	150	0,8	0,06	2	CLP1H-050-100-150
Переходник по высоте 50×100В200	Н 50 ↔ Н 100	200	0,8	0,12	2	CLP1H-050-100-200
Переходник по высоте 50×100В300	Н 50 ↔ Н 100	300	0,8	0,16	2	CLP1H-050-100-300
Переходник по высоте 50×100В400	Н 50 ↔ Н 100	400	0,8	0,22	2	CLP1H-050-100-400
Переходник по высоте 50×100В500	Н 50 ↔ Н 100	500	0,8	0,29	2	CLP1H-050-100-500
Переходник по высоте 50×80В100	Н 50 ↔ Н 80	100	0,8	0,06	2	CLP1H-050-080-100
Переходник по высоте 50×80В150	Н 50 ↔ Н 80	150	0,8	0,07	2	CLP1H-050-080-150
Переходник по высоте 50×80В200	Н 50 ↔ Н 80	200	0,8	0,09	2	CLP1H-050-080-200
Переходник по высоте 50×80В300	Н 50 ↔ Н 80	300	0,8	0,13	2	CLP1H-050-080-300
Переходник по высоте 50×80В400	Н 50 ↔ Н 80	400	0,8	0,17	2	CLP1H-050-080-400
Переходник по высоте 50×80В500	Н 50 ↔ Н 80	500	0,8	0,21	2	CLP1H-050-080-500
Переходник по высоте 80×100В100	Н 80 ↔ Н 100	100	0,8	0,05	2	CLP1H-080-100-100
Переходник по высоте 80×100В150	Н 80 ↔ Н 100	150	0,8	0,07	2	CLP1H-080-100-150
Переходник по высоте 80×100В200	Н 80 ↔ Н 100	200	0,8	0,08	2	CLP1H-080-100-200
Переходник по высоте 80×100В300	Н 80 ↔ Н 100	300	0,8	0,12	2	CLP1H-080-100-300
Переходник по высоте 80×100В400	Н 80 ↔ Н 100	400	0,8	0,15	2	CLP1H-080-100-400
Переходник по высоте 80×100В500	Н 80 ↔ Н 100	500	0,8	0,18	2	CLP1H-080-100-500

Заглушка



Для торцевой заглушки трассы кабельных лотков.

Наименование	Высота борта, мм	Ширина лотка, мм	Толщина металла*, мм	Вес*, кг	Кол-во в упак., шт.	Артикул исполнение 1	Артикул исполнение 2
Заглушка Н35×50	35	50	0,8	0,025	2	CLP1Z-035-050	
Заглушка Н35×100	35	100	0,8	0,031	2	CLP1Z-035-100	
Заглушка Н35×150	35	150	0,8	0,044	2	CLP1Z-035-150	
Заглушка Н35×200	35	200	0,8	0,057	2	CLP1Z-035-200	
Заглушка Н35×300	35	300	0,8	0,083	2	CLP1Z-035-300	
Заглушка Н50×50	50	50	0,8	0,023	2	CLP1Z-050-050	CLP1Z-050-100-M-HDZ
Заглушка Н50×100	50	100	0,8	0,041	2	CLP1Z-50-100	CLP1Z-050-050-M-HDZ
Заглушка Н50×150	50	150	0,8	0,058	2	CLP1Z-50-150	CLP1Z-050-150-M-HDZ
Заглушка Н50×200	50	200	0,8	0,076	2	CLP1Z-050-200	CLP1Z-050-200-M-HDZ
Заглушка Н50×300	50	300	0,8	0,111	2	CLP1Z-050-300	CLP1Z-050-300-M-HDZ
Заглушка Н50×400	50	400	0,8	0,146	2	CLP1Z-050-400	CLP1Z-050-400-M-HDZ
Заглушка Н50×500	50	500	0,8	0,182	2	CLP1Z-050-500	CLP1Z-050-500-M-HDZ
Заглушка Н80×100	80	100	0,8	0,075	2	CLP1Z-080-100	CLP1Z-080-100-M-HDZ
Заглушка Н80×150	80	150	0,8	0,102	2	CLP1Z-080-150	CLP1Z-080-150-M-HDZ
Заглушка Н80×200	80	200	0,8	0,129	2	CLP1Z-080-200	CLP1Z-080-200-M-HDZ
Заглушка Н80×300	80	300	0,8	0,183	2	CLP1Z-080-300	CLP1Z-080-300-M-HDZ
Заглушка Н80×400	80	400	0,8	0,237	2	CLP1Z-080-400	CLP1Z-080-400-M-HDZ
Заглушка Н80×500	80	500	0,8	0,291	2	CLP1Z-080-500	CLP1Z-080-500-M-HDZ

* Указаны параметры для исполнения 1.

Соединительный фланец



Предназначен для ввода кабельной трассы в стену, потолок или оборудование.

Наименование	Высота борта, мм	Ширина лотка, мм	Толщина металла*, мм	Вес*, кг	Кол-во в упак., шт.	Артикул исполнение 1	Артикул исполнение 2
Соединительный фланец 50×50	50	50	1,0	0,11	40	CLP1CF-050-050	CLP1CF-050-050-M-HDZ
Соединительный фланец 50×100	50	100	1,0	0,16	24	CLP1CF-050-100	CLP1CF-050-100-M-HDZ
Соединительный фланец 50×150	50	150	1,0	0,21	16	CLP1CF-050-150	CLP1CF-050-150-M-HDZ
Соединительный фланец 50×200	50	200	1,0	0,26	12	CLP1CF-050-200	CLP1CF-050-200-M-HDZ
Соединительный фланец 50×300	50	300	1,0	0,36	8	CLP1CF-050-300	CLP1CF-050-300-M-HDZ
Соединительный фланец 50×400	50	400	1,0	0,46	6	CLP1CF-050-400	CLP1CF-050-400-M-HDZ
Соединительный фланец 50×500	50	500	1,0	0,56	4	CLP1CF-050-500	CLP1CF-050-500-M-HDZ
Соединительный фланец 80×80	80	80	1,0	0,19	18	CLP1CF-080-080	CLP1CF-080-080-M-HDZ
Соединительный фланец 80×100	80	100	1,0	0,21	16	CLP1CF-080-100	CLP1CF-080-100-M-HDZ
Соединительный фланец 80×150	80	150	1,0	0,25	12	CLP1CF-080-150	CLP1CF-080-150-M-HDZ
Соединительный фланец 80×200	80	200	1,0	0,31	8	CLP1CF-080-200	CLP1CF-080-200-M-HDZ
Соединительный фланец 80×300	80	300	1,0	0,4	6	CLP1CF-080-300	CLP1CF-080-300-M-HDZ
Соединительный фланец 80×400	80	400	1,0	0,5	4	CLP1CF-080-400	CLP1CF-080-400-M-HDZ
Соединительный фланец 80×500	80	500	1,0	0,6	2	CLP1CF-080-500	CLP1CF-080-500-M-HDZ
Соединительный фланец 100×100	100	100	1,0	0,24	12	CLP1CF-100-100	CLP1CF-100-100-M-HDZ
Соединительный фланец 100×150	100	150	1,0	0,29	8	CLP1CF-100-150	CLP1CF-100-150-M-HDZ
Соединительный фланец 100×200	100	200	1,0	0,34	6	CLP1CF-100-200	CLP1CF-100-200-M-HDZ
Соединительный фланец 100×300	100	300	1,0	0,43	4	CLP1CF-100-300	CLP1CF-100-300-M-HDZ
Соединительный фланец 100×400	100	400	1,0	0,53	2	CLP1CF-100-400	CLP1CF-100-400-M-HDZ
Соединительный фланец 100×500	100	500	1,0	0,63	2	CLP1CF-100-500	CLP1CF-100-500-M-HDZ

* Указаны параметры для исполнения 1.