

ПАТРОН БАЙОНЕТНЫЙ B22d-220MN

ТУ 16-545.353-81



НАЗНАЧЕНИЕ

Патрон предназначен для включения ламп накаливания в условиях, связанных с вибрацией, тряской и ударными сотрясениями.

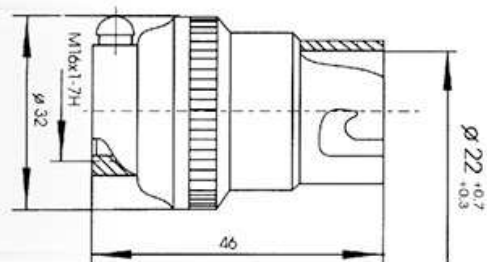
УСТРОЙСТВО

Патрон состоит из металлического корпуса и доньшка, соединительного кольца и керамического вкладыша с контактной арматурой. Крепление провода производится винтом.

B22d-220MN – УХЛ2 – корпусные детали – сталь.

УСТАНОВКА

Патрон крепится за ниппель с резьбой M16x1.



ТЕХНИЧЕСКИЕ ДАННЫЕ

| Обозначение | Климатическое исполнение | Напряжение, В | Мощность, Вт | Сила тока, А | Масса, кг, не более |
|-------------|--------------------------|---------------|--------------|--------------|---------------------|
| B22d-220MN | УХЛ2 | 220 | 100 | 4 | 0,05 |

ПАТРОН БАЙОНЕТНЫЙ B22d-220MФ

ТУ 16-545.353-81



НАЗНАЧЕНИЕ

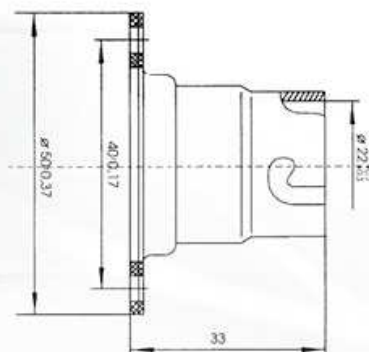
Патрон предназначен для включения ламп накаливания в условиях, связанных с вибрацией, тряской и ударными сотрясениями.

УСТРОЙСТВО

Патрон состоит из металлического корпуса, в который вставляется керамический вкладыш с контактной арматурой. Крепление провода производится винтом. К патрону прикладывается изолирующая прокладка.

УСТАНОВКА

Патрон крепится за фланец через 2 отверстия диаметром $4,5 \pm 0,16$ мм.

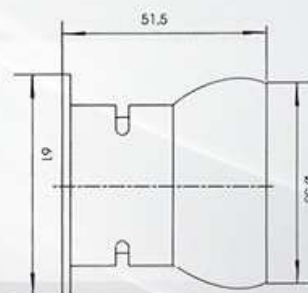


ТЕХНИЧЕСКИЕ ДАННЫЕ

| Обозначение | Климатическое исполнение | Напряжение, В | Мощность, Вт | Сила тока, А | Масса, кг, не более |
|-------------|--------------------------|---------------|--------------|--------------|---------------------|
| B22d-220MФ | УХЛ2, Т2 | 220 | 100 | 4 | 0,035 |

ПАТРОН E-27ФМ

ТУ 16-545.303-80



НАЗНАЧЕНИЕ

Патрон резьбовой специального назначения предназначен для ламп накаливания с цоколем E27/27.

УСТРОЙСТВО

Патрон состоит из металлического корпуса, кольца и вкладыша, выполненных из фарфора.

УСТАНОВКА

Патрон крепится за фланец через 2 овальных отверстия $4,5 \times 5,5$ мм с межцентровым расстоянием $49 \pm 0,3$ мм.

ТЕХНИЧЕСКИЕ ДАННЫЕ

| Обозначение | Климатическое исполнение | Напряжение, В | Мощность лампы, Вт | Сила тока, А | Степень защиты | Цоколь | Масса, кг, не более |
|-------------|--------------------------|---------------|--------------------|--------------|----------------|--------|---------------------|
| E-27ФМ | OM5, УХЛ5 | 380 | 300 | 6 | IP20 | E27/27 | 0,11 |