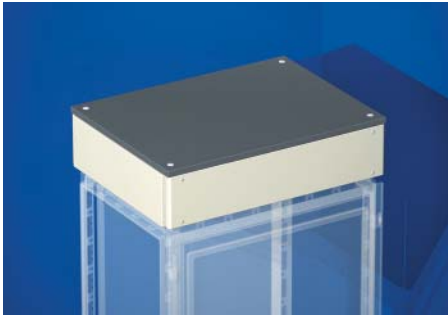


## Надстроечный модуль



**Назначение:** для ввода токоведущих элементов в шкаф  
**Материал:** сталь 1,5 мм, порошковое покрытие RAL 7035

**Отличительные особенности:**

- Все панели по периметру съёмные, что гарантирует всесторонний доступ к оборудованию при монтаже
- Для организации разделения между модулем и шкафом, необходимо заказать крышку R5PDS\*
- Крышка и боковые панели для модуля, заказываются отдельно
- Степень защиты IP 55

**Комплект поставки:** модуль, монтажные аксессуары

**Чертеж:** стр. 137

| Размеры шкафа, мм |        |         | Код      |          |                |
|-------------------|--------|---------|----------|----------|----------------|
| Высота            | Ширина | Глубина | Модуль   | Крышка   | Боковые панели |
| 200               | 400    | 500     | R5SCE45  | R5PDS45  | R5LSE50        |
| 200               | 600    | 500     | R5SCE65  | R5PDS65  | R5LSE50        |
| 200               | 800    | 500     | R5SCE85  | R5PDS85  | R5LSE50        |
| 200               | 1000   | 500     | R5SCE105 | R5PDS105 | R5LSE50        |
| 200               | 1200   | 500     | R5SCE125 | R5PDS125 | R5LSE50        |
| 200               | 400    | 600     | R5SCE46  | R5PDS46  | R5LSE60        |
| 200               | 600    | 600     | R5SCE66  | R5PDS66  | R5LSE60        |
| 200               | 800    | 600     | R5SCE86  | R5PDS86  | R5LSE60        |
| 200               | 1000   | 600     | R5SCE106 | R5PDS106 | R5LSE60        |
| 200               | 1200   | 600     | R5SCE126 | R5PDS126 | R5LSE60        |

## Надстроечный модуль для линейной сборки



**Назначение:** для ввода токоведущих элементов в шкаф  
**Материал:** сталь 1,5 мм, порошковое покрытие RAL 7035

**Отличительные особенности:**

- Модуль выполняется цельным для линейной сборки шкафа
- При заказе необходимо указать длину модуля, максимальная длина 2000 мм
- Модуль имеет боковые панели, заказываются отдельно
- Степень защиты IP55

**Комплект поставки:** модуль, монтажные аксессуары

| Размеры, мм |                    |         | Код     |                |
|-------------|--------------------|---------|---------|----------------|
| Высота      | Ширина             | Глубина | Модуль  | Боковые панели |
| 200         | указать при заказе | 500     | R5SCC50 | R5LSC50        |
| 200         | указать при заказе | 600     | R5SCC60 | R5LSC60        |
| 200         | указать при заказе | 800     | R5SCC80 | R5LSC80        |