

XL³ S 4000

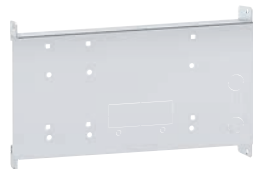
оборудование для монтажа DMX³ на пластине



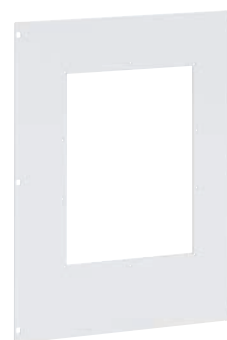
3 391 43



3 391 63



3 391 85



3 392 05

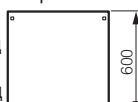
Упак. Кат. № Монтажные пластины для DMX³ типоразмера 0

Упак.	Кат. №	Монтажные пластины для DMX ³ типоразмера 0
1	3 391 01	Фиксированное или выкатное исполнение Для шкафа на 16 модулей в ряд Для шкафа на 24 модуля в ряд Для шкафа на 36 модулей в ряд
1	3 391 03	
1	3 391 05	

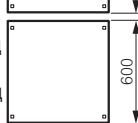
Лицевые панели для DMX³ типоразмера 0

Крепятся защелками, стандартными винтами или винтами с фиксацией на 1/4 оборота

Упак.	Кат. №	Лицевые панели для DMX ³ типоразмера 0
1	3 391 20	Стационарное исполнение Для шкафа на 16 модулей в ряд Для шкафа на 24 модуля в ряд Для шкафа на 36 модулей в ряд
1	3 391 23	
1	3 391 25	



Упак.	Кат. №	Лицевые панели для DMX ³ типоразмера 0
1	3 391 30	Выкатное исполнение Для шкафа на 16 модулей в ряд Для шкафа на 24 модуля в ряд Для шкафа на 36 модулей в ряд
1	3 391 33	
1	3 391 35	



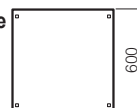
Упак. Кат. № Монтажные пластины для DMX³ типоразмера 1

Упак.	Кат. №	Монтажные пластины для DMX ³ типоразмера 1
1	3 391 43	Фиксированное и выкатное исполнение Для шкафа на 24 модуля в ряд Для шкафа на 36 модулей в ряд
1	3 391 45	

Лицевые панели для DMX³ типоразмера 1

Крепятся защелками, стандартными винтами или винтами с фиксацией на 1/4 оборота

Упак.	Кат. №	Лицевые панели для DMX ³ типоразмера 1
1	3 391 63	Фиксированное и выкатное исполнение Для шкафа на 24 модуля в ряд Для шкафа на 36 модулей в ряд
1	3 391 65	



Монтажные пластины для DMX³ типоразмера 2

Упак.	Кат. №	Монтажные пластины для DMX ³ типоразмера 2
1	3 391 85	Фиксированное и выкатное исполнение Для шкафа на 36 модулей в ряд

Лицевые панели для DMX³ типоразмера 2

Крепятся защелками, стандартными винтами или винтами с фиксацией на 1/4 оборота

Упак.	Кат. №	Лицевые панели для DMX ³ типоразмера 2
1	3 392 05	Фиксированное и выкатное исполнение Для шкафа на 36 модулей в ряд

