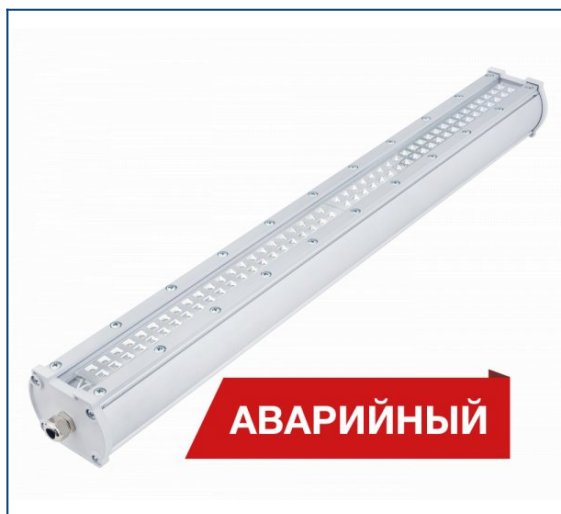


Diora Piton 56/7000 Г90 5K A

Артикул: DP56G90-5K-A

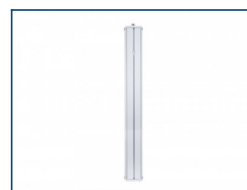
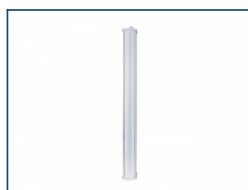
Цена: 18 675 рублей

**Назначение**

Общее и акцентированное освещение складов, промышленных площадок, спортивных сооружений, магазинов, автомоек. В комплекте с защитным стеклом могут быть использованы в качестве архитектурного освещения.

О светильнике

- Аварийное исполнение
- Устойчив к агрессивным средам
- КСС Г90
- Рефлекторная высокоэффективная оптика
- Наличие защитного угла 43°
- Прекрасное промышленное решение для выстраивания светильников в линию, имеются подвесное и настенное крепления
- Великолепно подходит для архитектурного освещения

**ОПИСАНИЕ****Установка**

По запросу комплектуется одним из пяти видов креплений: консольное крепление на трубу; поворотная лира; тросовый подвес; рым-болт; металлические скобы для накладного монтажа.

Электрическое подключение

Кабель с сечением не менее 4x0,75 мм с помощью клеммника. Клеммник не входит в комплект поставки

Конструкция

Корпус изготовлен из экструдированного алюминиевого профиля (сплав АД31Т1) с анодированным покрытием. Рассеиватель крепится с помощью прижимных алюминиевых планок. Боковые крышки из литого под давлением алюминия имеют коэффициент расширения, идентичный материалу корпуса. Силиконовые уплотнители защищают источник питания от влаги.

Драйвер

Одностадийный двухкаскадный с гальванической развязкой и активным корректором мощности. Аварийный блок питания позволяет при отключении напряжения в сети работать 2 часа автономно. Питание осуществляется за счет литий-ионного аккумулятора, встроенного в корпус драйвера (2,4 Ah).

Оптическая часть

Защитное стекло из стабилизированного ударопрочного оптического поликарбоната. Рефлекторная решетка изготовлена из пластика. Она обеспечивает защитный угол 43°, сводящий к минимуму слепящий эффект.

Комплект поставки

- Светильник с рассеивателем и драйвером в сборе [1 шт]. Крепление не входит в комплект поставки.

ТИПЫ КРЕПЛЕНИЙ



Кронштейн консоль поворотная Piton/Angar (комплект)



Кронштейн консольный Piton/Angar (комплект)



Кронштейн поворотный Piton (комплект)



Кронштейн Piton тросовый подвес (комплект)



Кронштейн Diora Piton рым-болт (комплект)

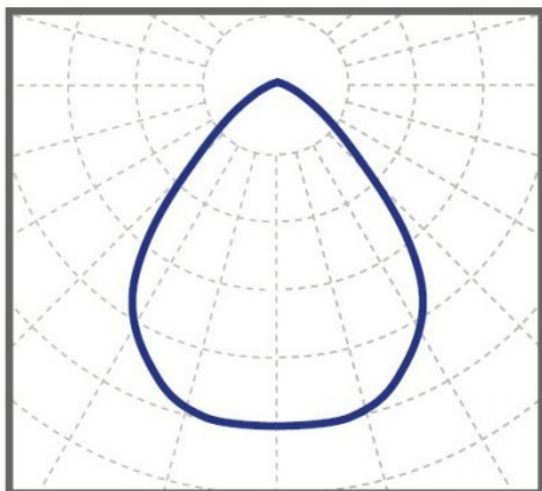


Скобы для накладного монтажа на стену Piton (комплект)

ТЕХНИЧЕСКИЕ ХАРАКТЕРИСТИКИ

Мощность, Вт	56
Световой поток, лм	7000
Световая отдача, лм/Вт	125
Кривая силы света (КСС)	глубокая Г90
Угол расходимости светового потока	85x90
Габаритные размеры (без крепления)	620 x 75 x 59
Установочные размеры (с креплением)	620 x 75 x 59
Масса нетто, кг	1.4
Масса брутто, кг	1.55
Размер упаковки (ГxШxВ), мм	683x89x91
Объем упаковки, м ³	0.005532
Напряжение питания переменного тока, В	176..264
Номинальная частота напряжения питания, Гц	50-60
Напряжение питания постоянного тока, В	180..370
Марка светодиодов	Samsung
Количество светодиодов, шт	88
Цветовая температура, К	5000
Индекс цветопередачи, Ra	80
Коэффициент мощности заявляемый, Pf	0.95
Коэффициент пульсации светового потока, %	1
Температура эксплуатации, С	+10..40
Вид климатического исполнения	УХЛ1
Класс защиты от поражения электрическим током	I
Класс энергоэффективности	A+
Степень защиты от пыли и влаги	IP65
Ударопрочность (IK)	05
Исполнение блока питания	Одностадийный двухкаскадный с гальванической развязкой и активным корректором мощности
Гарантийный срок, лет	5
Количество часов работы, ч	100000

Diora Piton



глубокая Г90 85°x90°

ЧЕРТЁЖ

