

## Уличный светодиодный светильник серии VIKING



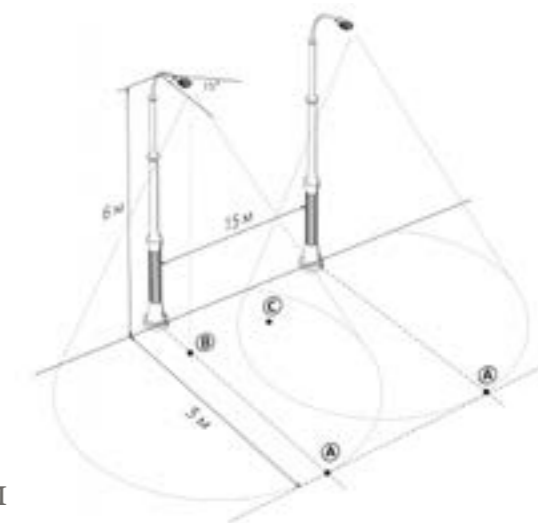
Мощность 70 Вт  
Световой поток 7 800 ( $\pm 10\%$ )  
Степень защиты IP65

Светильник светодиодный серии VIKING — применяется для освещения дорог, улиц, дворов и прилегающих к ним территорий, а также стоянок, строительных площадок, автозаправочных станций и пешеходных дорожек. Консольный светильник серии VIKING выделяется среди других своим небольшим весом — 1,6 кг.

Рассеиватель светильника имеет специальную форму, позволяющую формировать полуширокую и широкую диаграммы распределения светового потока, которые необходимы для уличного освещения.

### Уровни освещенности

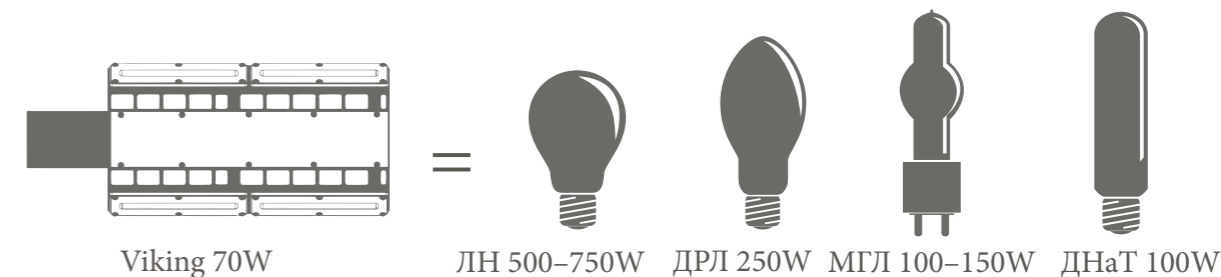
Освещенность в точках, Lx	АТ-ДКУ-70
A	26
B	22
C	17,2



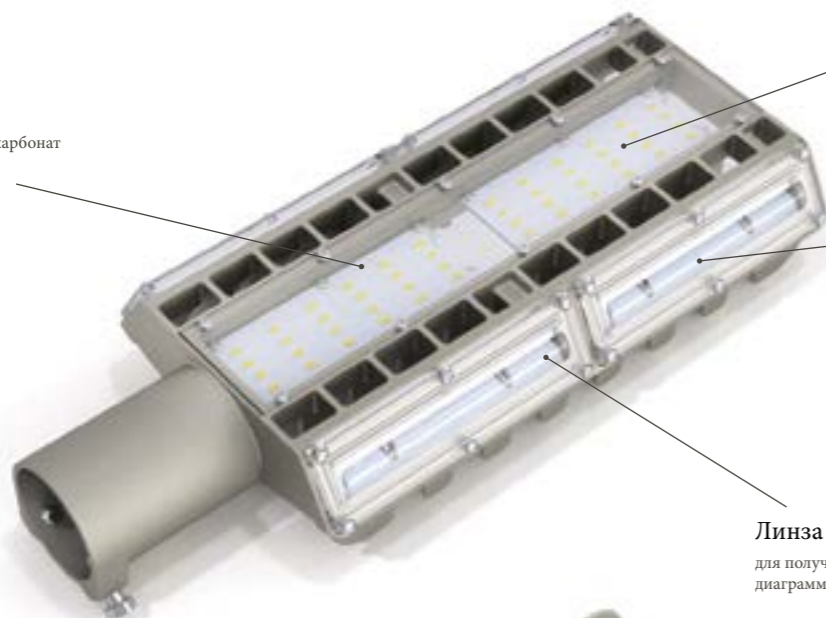
### Краткие технические характеристики

Параметры	АТ-ДКУ-70
Потребляемая мощность не более, Вт	70
Световой поток $\pm 10\%$ , Лм	7 800
Степень защиты	IP65

### Аналоги



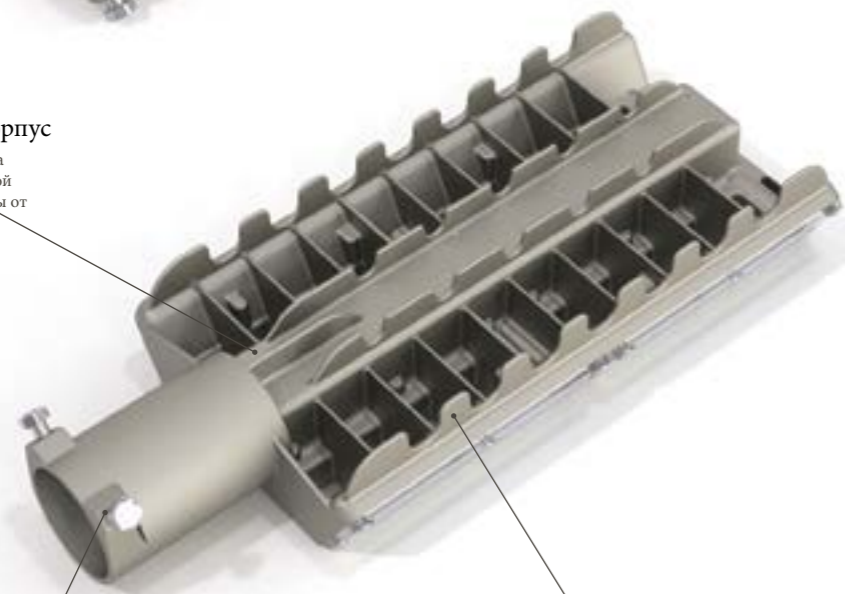
**Рассеиватель**  
ударопрочный поликарбонат



**Светодиоды**

**Линза**  
для получения полуширокой и широкой диаграмм распределения светового потока

**Цельнолитой корпус**  
из алюминиевого сплава с химической обработкой поверхности для защиты от окисления



**Ребра радиатора**  
для увеличения площади охлаждения

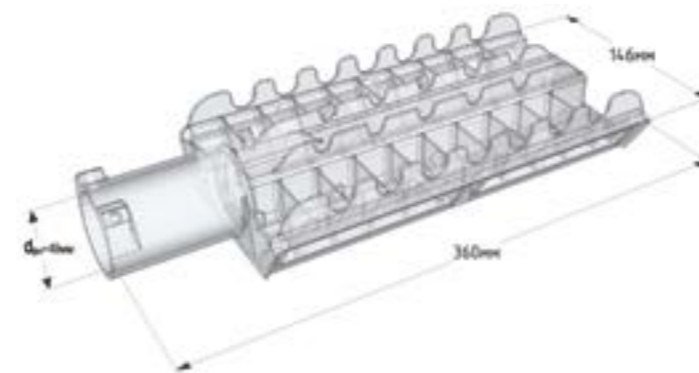
**Консольное крепление**  
устанавливается на трубу диаметром до 50 мм и фиксируется установочными винтами

Подробные технические характеристики

Параметры	АТ-ДКУ-70
Потребляемая мощность не более, Вт	70
Световой поток ± 10%, Лм	7 800
Тип кривой силы света (КСС)	III
Цветовая температура, К	5000
Коэффициент мощности, (cos φ)	0,55*
Индекс цветопередачи, Ra	80
Рабочее напряжение, В	176-264 В / 50 Гц (VAC)
Степень защиты	IP65
Температура эксплуатации, °С	-60...+40
Климатическое исполнение	УХЛ1
Гарантия не менее, лет	3
Срок службы светильника, лет	10
Ресурс работы LED, согласно теста LM80, час	>100 000
Материал корпуса	Цельнолитой алюминий
Габаритные размеры светильника, Д×Ш×В, мм	360×146×66
Рассеиватель	Прозрачный ударопрочный поликарбонат
Вес светильника, кг	1,6

\* - Дополнительные свойства -компенсация реактивной мощности индуктивного характера

Габаритные размеры



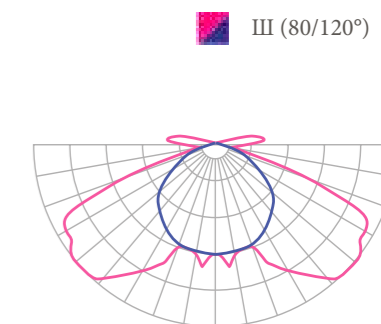
Расшифровка маркировки

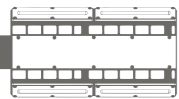
Д – светодиодный  
К – консольный  
У – уличный

**АТ - ДКУ - 70**

Производитель ООО «Атон»      Мощность, Вт

Кривая силы света (тип КСС)





## Примеры проектов с использованием светильников VIKING

