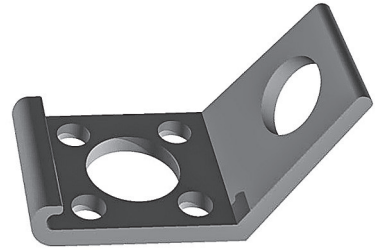


КРОНШТЕЙН АНКЕРНЫЙ СА-25

Используется для крепления анкерных зажимов абонентских ответвлений СИП от магистрали к вводам. Конструкция кронштейна позволяет крепить его монтажной лентой (20 мм), болтом (диаметром 14–16 мм) или четырьмя шурупами (5 мм).



Тип	Минимальная разрушающая горизонтальная нагрузка, кН	Диаметр болта, мм	Масса, кг
СА-25	2	14–16	0,01

УЗЕЛ КРЕПЛЕНИЯ УК-ОК-01

Предназначен для поддерживающего крепления ОК на промежуточных опорах ВЛ, городского электрохозяйства (уличного освещения, наземного электротранспорта), элементах зданий и сооружений.

Конструкция позволяет крепить его на деревянных, бетонных и металлических опорах и столбах при помощи ленты из нержавеющей стали и скреп.

Конструкция прутка крюка позволяет крепить натяжные зажимы с разъемной и с неразъемной петлей. Форма крюка предохраняет от случайного снятия.



Тип	Максимальное допустимое усилие, кН	Габаритные размеры, мм	Ширина в основании, мм	Диаметр прутка, мм	Материал	Толщина стали, мм
УК-ОК-01	1,5	65×62×56	35/65	8	оцинкованная сталь	2,5

УЗЕЛ КРЕПЛЕНИЯ УК-ОК-02

Узел крепления типа УК-ОК-02 предназначен для поддерживающего крепления ОК на промежуточных опорах ВЛ, городского электрохозяйства (уличного освещения, наземного электротранспорта), элементах зданий и сооружений.

Конструкция УК-ОК-02 позволяет крепить его на деревянных, бетонных и металлических опорах, столбах при помощи дюбель-гвоздей.

Конструкция прутка крюка позволяет крепить поддерживающий зажим УК-ОК-02 также натяжные зажимы с разъемной петлей и с неразъемной петлей. Форма крюка предохраняет от случайного снятия.



Тип	Максимальное допустимое усилие, Н	Габаритные размеры, мм	Диаметр прутка, мм	Материал	Толщина стали, мм
УК-ОК-02	900	72×26×56	6	оцинкованная сталь	3